



DACH | ELEWACJA | SOLAR MOCNE JAK BYK!

Rozwiązania dla trwałej architektury





ZDJĘCIE TYTUŁOWE

Produkt: PREFALZ

Kolor: srebrny metalik

Miejscowość: Monachium (Niemcy)

Koncepcja architektoniczna: CBA - Clemens Bachmann Architekten

Wykonanie: SF Dachsysteme

INFORMACJE PRAWNE

Zastrzega się prawo do zmian technicznych i błędów w druku.

Zdjęcia: PREFEA | Croce & Wir.


Rozbieżności kolorów uwarunkowane są procesem druku.

Wersja 1 | 01.2024 | INT-de | GU | AM

SPIS TREŚCI

INFORMACJE	3	SYSTEMY ELEWACYJNE	64
Spis treści	3	PRZEGLĄD PRODUKTÓW	65
Doradztwo dla obiektów PREFA	4	Łupek elewacyjny	66
PREFARENZEN	5	Romb elewacyjny 44 × 44	70
10 dobrych powodów	6	Romb elewacyjny 29 × 29	74
Kompletny system PREFA	8	Romb elewacyjny 20 × 20	75
Ochrona środowiska i zrównoważony rozwój	10	Panel elewacyjny FX.12	76
SYSTEMY DACHOWE	14	PREFALZ i FALZONAL®	80
PRZEGLĄD PRODUKTÓW	15	Siding	84
Dachówka klasyczna	16	Siding perforowany	88
Dachówka R.16	20	Siding.X	90
Dachówka DS.19	24	Aluminiowa płyta kompozytowa PREFABOND	94
Dachówka łupkowa	30	Profile wytłaczane	100
Dachówka romb 44 × 44	34	INFORMACJE OGÓLNE	104
Dachówka romb 29 × 29	38	Produkty balkonowe	104
Panel dachowy FX.12	44	Aluminium – nasz materiał	105
PREFALZ i FALZONAL®	48	Elewacja wentylowana na ruszcie	106
System montażowy do instalacji solarnej	52	Rozbudowa poddasza	107
ODWODNIENIE DACHU	54	Budowa dachu	108
Rynny dachowe i rury spustowe	56	Nachylenie dachu	109
Rynna prostokątna i rura kwadratowa	60	Ochrona przeciwniegowa	110
		Ochrona zabytków	111
		Ochrona odgromowa	112
		Bezpieczeństwo na dachu	113
		Gwarancja PREFA	114
		Paleta kolorów	115
		Asortyment produktów	118

INFORMACJA

Dla lepszej przejrzystości wszystkie nowości produktowe na rok 2023 w tym katalogu oznaczone są symbolem .



DORADZTWO DLA OBIEKTÓW PREFA

Mocny serwis PREFA



PROJEKTOWANIE CYFROWE

Aby sprostać wymaganiom projektowania cyfrowego, dalej rozwijać cyfrowy proces budowy i zapewnić najlepsze możliwe wsparcie architektom / projektantom, udostępniamy tekstury, dane 3D oraz BIM dla naszych produktów dachowych i elewacyjnych PREFA do swobodnego pobierania.

- **Tekstury PREFA**
w formacie .jpg dostępne są do pobrania pod adresem: www.mtextur.com
- **Dane 3D**
produktów PREFA dostępne są do bezpłatnego pobrania na naszej stronie internetowej: pl.prefa.com/centrum-pobierania
- **Obiekty BIM PREFA**
dla użytkowników Revit oraz ArchiCAD dostępne są do bezpłatnego pobrania na bimobject.com: pl.prefa.com/bim

KONFIGURATOR

Konfigurator PREFA
do dachów i elewacji

ZAPRASZAMY DO ZAPROJEKTOWANIA
DOMU (MARZEŃ) W KONFIGURATORZE
ONLINE PREFA

www.prefa.com/konfigurator

DORADZTWO TECHNICZNE



Ochrona przeciwpożarowa, ochrona akustyczna, ochrona przeciwsniegowa, ochrona odgromowa, obowiązujące normy, wymiarowanie rynien oraz obliczenia dla ochrony przeciwsniegowej

PRÓBKI MATERIAŁÓW



Próbki kolorów i produktów

USŁUGI PRZETARGOWE PREFA



Tworzenie przykładowych ofert wraz z określeniem ilości,
Podręcznik dla przetargów PREFA

USŁUGI FOTOMONTAŻU PREFA



Bezpłatny fotomontaż z produktami PREFA pod adresem:
pl.prefa.com/fotoserwis

INSPIRACJE



PREFARENZEN (patrz strona 5)
Galeria referencji PREFA: pl.prefa.com/obiekty-referencyjne
Galeria modernizacji PREFA: pl.prefa.com/galeria-modernizacji-prefa

PREZENTACJA BIUROWA SNACK & LEARN



Indywidualna prezentacja na wybrane tematy
zgodnie z potrzebami Klienta.
Prezentacja w Twoim biurze albo online, przez MS Teams.



PREFARENZEN



PREFARENZEN

Poglądowe obiekty europejskiej architektury

KSIĘGA ARCHITEKTURY
PREFARENZEN 2024



Od północnej Skandynawii po Sycylię: Tegoroczne obiekty PREFARENZEN są międzynarodowe i wielopłaszczyznowe.

BIULETYN
PREFARENZEN



W PREFARENZEN zawsze można znaleźć ciekawe i inspirujące informacje dotyczące osób z branży oraz imponujące obiekty architektoniczne PREFA z różnych krajów.

MAGAZYN ONLINE
PREFARENZEN



W magazynie internetowym dla architektów, projektantów i miłośników architektury zawsze można znaleźć wyjątkowe inspiracje i emocjonujące historie.

www.prefa.com/prefarenzen

PREFARENZEN

Kurtyna w górę dla Twojego obiektu

Zapraszamy do świata PREFARENZEN! Prześlij do nas swoje projekty a my opublikujemy je w księdze architektury, kalendarzu, biuletynie czy magazynie online. Wszystkie obiekty w PREFARENZEN

wybierane są raz do roku w ramach wspólnej dyskusji zespołu ekspertów, architektów i osób związanych z branżą architektoniczną.

www.prefa.com/prefarenzen | prefarenzen@prefa.com



WIATROODPORNOŚĆ

1 Każdy pojedynczy element dachu i elewacji jest przymocowany tak, by wytrzymać burzę.

Dzięki unikalnemu, ukrytemu systemowi mocowania i technice układania na zakładkę aluminiowy dach i elewacja PREFA doskonale poradzą sobie nawet z najbardziej porywistym wiatrem. W zależności od siły, z jaką wiatr oddziałuje na dach lub elewację, można zwiększyć liczbę elementów mocujących oraz odpowiednio dostosować rodzaj mocowania (za pomocą gwoździ lub wkrętów).

LEKKOŚĆ

3 Dach wagi lekkiej o wysokiej jakości

Przy masie ok. 2,6 kg/m² dach PREFA waży zaledwie ułamek tego, co dach konwencjonalny (ok. 35–55 kg/m²). Dzięki temu ciężar, jaki spoczywa na więźbie dachowej tradycyjnego domku jednorodzinny, jest mniejszy nawet o dziesięć ton. Niska waga aluminium ma również pozytywny wpływ na czas transportu i budowy.

ODPORNOŚĆ NA KOROZJĘ

2 Dachy i elewacje PREFA są niezwykle odporne na działanie warunków atmosferycznych i całkowicie odporne na korozję.

Właściwość tę zawdzięczają powstającej na aluminium powłoce ochronnej, która w razie uszkodzenia zamyka się samoistnie. Ponadto w przypadku większości dachów i elewacji PREFA materiał pokryty jest wysokiej jakości powłoką wykonaną metodą lakierowania płecowego coil-coating.

TRWAŁOŚĆ

4 Aluminiowe dachy i elewacje PREFA doskonale poradzą sobie z każdą pogodą.

Nawet duże obciążenia śniegiem, ekstremalne wahania temperatur i niekorzystne warunki pogodowe nie stanowią dla nich większego wyzwania. A to wszystko dzięki znakomitym właściwościom i ogromnej wytrzymałości aluminium, z którego zostały wykonane.

Obiekt: Bivacco Claudio Bredy
Produkt: PREFALZ
Kolor: P.10 czarny
Miejscowość: Avise (Włochy)
Koncepcja architektoniczna: BCW Collective
Wykonanie: Chenevier spa

ESTETYKA

5 Indywidualny design dla Twojego obiektu

Dzięki PREFA otwierają się przed Tobą nieograniczone możliwości aranżacji. Wybieraj spośród szerokiej palety kształtów, formatów, kolorów, wzorów ułożenia i wykończeń powierzchni. W systemie kompletnym wszystkie produkty i akcesoria idealnie komponują się ze sobą pod względem kolorystycznym – nie inaczej jest z innowacyjnym dachem solarnym o jednolitej, eleganckiej optyce.

OPTYMALNE ROZWIĄZANIE PODCZAS RENOWACJI

7 Aluminium to materiał tak lekki, że można oszczędzić sobie kosztownej podkonstrukcji.

Przy renowacji dachu stara więźba dachowa wymaga często odpowiedniego przystosowania, tak by była ona w stanie utrzymać ciężar nowoczesnych dachówek, które mogą ważyć nawet kilka ton. Dzięki PREFA nie jest to konieczne, gdyż dach aluminiowy jest wielokrotnie lżejszy od innych dostępnych na rynku produktów, w związku z czym dodatkowe wzmocnienia zazwyczaj nie są konieczne.

TRWAŁOŚĆ

9 Aluminium w 100% można poddawać recyklingowi.

Aluminium może być w nieskończoność poddawane recyklingowi – i to bez kompromisów w zakresie jakości. A co najlepsze: produkty PREFA wykonane są już w 87 procentach z aluminium z recyklingu. Poza tym prąd wykorzystywany w zakładzie w Marktł pochodzi w 100 procentach z energii odnawialnej. Jednocześnie 99 procent odpadów produkcyjnych z aluminium wraca na start.

TRWAŁOŚĆ KOLORU

6 Dzięki PREFA wybrany przez Ciebie kolor nie straci na intensywności.

Powierzchnia produktów PREFA, która pokryta została specjalną powłoką lakierniczą, jest niezwykle odporna na zmiany temperatury i niekorzystne warunki atmosferyczne. A zawdzięcza to zastosowaniu metody coil-coating, obejmującej do 20 etapów obróbki.

KOMPLETNY SYSTEM

8 Dach, elewacja i nie tylko – a wszystko to idealnie ze sobą zgrane

PREFA jest specjalistą w zakresie wytrzymałych dachów, ale oferuje również wysokiej jakości produkty do elewacji, solarów, odwadniania dachów oraz ochrony przeciwpowodziowej – sprawdzone i idealnie zgrane komponenty systemowe do zastosowań zewnętrznych, które są montowane wyłącznie przez wyspecjalizowane zakłady.

NAWET 40 LAT GWARANCJI

10 Gwarancja na parametry, materiał i kolor

PREFA udziela 40 lat gwarancji na kolor i materiał swoich dachów i elewacji.*Oznacza to, że są one optymalnie zabezpieczone przed uszkodzeniami na skutek pęknięć, korozji (rdzy) i mrozu oraz przed powstawaniem odprysków i pęcherzy.

10 DOBRYCH POWODÓW

**Prawdziwa siła nie okazuje słabości.
Niezawodnie PREFA.**

* Informacje o gwarancji na materiał i kolor znajdują się na stronie pl.prefa.com/gwarancja



KOMPLETNY SYSTEM PREFA

Siła to coś więcej niż suma jej elementów.



- | | | |
|---|---|--|
| 1. Gąsior wentylowany | 6. Wiatrownica | 12. Sztucer do rynny prostokątnej z wylotem kwadratowym i kolano do rury kwadratowej |
| 2. Dachówka R.16 | 7. Kotnierz i obudowa komina | 13. Rura kwadratowa (rura spustowa) |
| 3. Maskownica rury wentylacyjnej i rura wentylacyjna | 8. Zabezpieczający hak dachowy na podstawie | 14. Sidingi |
| 4. System barier śniegowych do rur profilowanych | 9. Kotnierz do okien dachowych | 15. System ochrony przeciwpowodziowej |
| 5. Dachowa instalacja fotowoltaiczna z systemem montażowym PREFA do instalacji solarnej | 10. Blacha podkładowa | |
| | 11. Rynna prostokątna (rynna półokrągła) | |

Produkty przedstawione na przykładzie powyższego obiektu stanowią jedynie zestawienie wybranych produktów z obszernej oferty firmy PREFA.

Produkty idealnie zgrane pod względem technicznym

Wszystkie produkty i akcesoria montażowe oraz artykuły dodatkowe są idealnie do siebie dopasowane i dostarczane w jednym pakiecie. Na przykład: do wszystkich akcesoriów dołączany jest niezbędny osprzęt montażowy.

Dzięki temu poszczególne części optymalnie do siebie pasują, a rezultat końcowy przekonuje nie tylko walorami estetycznymi, ale spełnia również najwyższe standardy jakości. Aby zapewnić profesjonalnie wykonany montaż, układanie dachów i elewacji PREFA należy powierzyć wyłącznie odpowiednio przeszkolonym fachowcom. Dla inwestorów i planistów to gwarancja należytej realizacji projektu.

SYSTEMY DACHOWE

Lukarny, wyłazy i łuki – dach wykonany z aluminium dopasuje się do niemalże każdej formy dachu, niezależnie od tego, czy jest to nowy obiekt czy renowacja wiekowego budynku. Szeroka paleta produktów PREFA zapewnia pokrycia dachowe doskonałe pod względem technicznym i niewymagające praktycznie żadnej konserwacji.

>> STRONA 14

ORYGINALNE AKCESORIA

Poszczególne komponenty akcesoriów PREFA doskonale ze sobą współgrają i zapewniają najwyższą dokładność dopasowania. Wszystkie akcesoria są produkowane w zakładach PREFA, pochodzą więc one od jednego producenta i są dostarczane w komplecie ze wszystkimi częściami wymaganymi do montażu. Zapewnia to samym bezpieczeństwo i pożądaną trwałość kompletnego systemu PREFA.

ODWODNIENIE DACHU

Sprawdzone od dziesięcioleci systemy odwadniania dachu gwarantują rozwiązanie na najwyższym poziomie technicznym. Produkty są one dostępne w wielu kolorach standardowych, a na życzenie również w indywidualnie dobranych odcieniach.

>> STRONA 54

SYSTEMY ELEWACYJNE

Elewacje aluminiowe nie rdzewieją, są trwałe i łatwe w czyszczeniu. Szeroki wachlarz systemów oferowanych przez PREFA daje wiele możliwości pod względem wzornictwa i gwarantuje odpowiednie rozwiązanie dla każdego domu.

>> STRONA 64

OCHRONA PRZECIWPOWODZIOWA

PREFA we współpracy ze swą siostrzaną firmą Neuman Aluminium Strangpresswerk opracowała mobilny system ochrony przeciwpowodziowej wykonany z aluminium. System ten pozwala na elastyczną i skuteczną ochronę budynków i posesji przed skutkami powodzi.



NASZE INTENSYWNE ZAANGAŻOWANIE NA RZECZ OCHRONY ŚRODOWISKA



OCHRONA ŚRODOWISKA I ZRÓWNOWAŻONY ROZWÓJ TO DLA PREFA WIĘCEJ NIŻ TYLKO HASŁA. TRAKTUJEMY NASZĄ ODPOWIEDZIALNOŚĆ POWAŻNIE.

Od pozyskiwania surowców, poprzez produkcję aż po utylizację, wszystkie procesy w ramach gospodarki obiegu zamkniętego są dokładnie zaplanowane i podlegają ścisłym kontrolom. W PREFA wyznaczamy wysokie standardy, aby spełnić różnorodne wymagania w odniesieniu do przyjaznej dla środowiska i zrównoważonej pracy. W tym miejscu chcemy zaprezentować tylko kilka z licznych działań:



UDZIAŁ ALUMINIUM Z RECYKLINGU NA POZIOMIE 87%

Dlaczego korzystać tylko raz, kiedy można je odzyskiwać wiele razy?

Czy wiedzieli Państwo, że w produktach małowymiarowych udział aluminium z recyklingu jest na imponującym poziomie 86,6%? We wszystkich produktach łącznie, czyli z uwzględnieniem PREFABOND i PREFALZ udział aluminium pochodzącego z recyklingu wynosi 77%.

PRĄD W 100% ZE ŹRÓDEŁ ODNAWIALNYCH

PREFA wykorzystuje wyłącznie prąd ze źródeł ekologicznych.

Od roku 2020 prąd stosowany przy produkcji pochodzi w 100% ze źródeł odnawialnych, czyli z energii wodnej, wiatrowej i słonecznej, a także z biomasy. Robimy wszystko aby ten poziom się utrzymał.





EMISJE GAZÓW CIEPLARNIANYCH NA POZIOMIE 3,36 KG CO₂EKW./KG

Bo stan atmosfery planety jest najważniejszy.

W obszarze emisji gazów cieplarnianych, dzięki wartości 3,36 kg CO₂ekw./kg PREFA również uzyskuje doskonałe wyniki dla elementów dachowych, w porównaniu z produktami alternatywnymi. Aby skompensować emisje podczas produkcji dachu PREFA na poziomie średnio 400 kg – w 40-letnim okresie gwarancji, wystarczy zasadzić jedynie 3,76 drzew.

A co najważniejsze: Dach aluminiowy utrzymuje swoją wartość. Jeżeli po zakończeniu użytkowania zostanie poddany recyklingowi, wartość emisji spada do zaledwie 0,76 kg CO₂ekw./kg. Czyli w przeliczeniu mniej niż pół drzewa.

BILANS ODPADÓW: 89% WRACA NA START

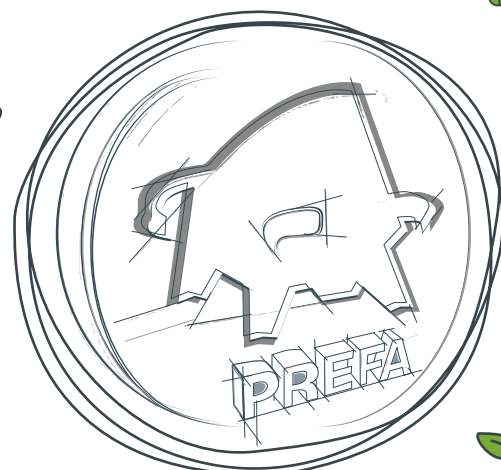
Większość odpadów ma wartość, dlatego natychmiast je odzyskujemy.

PREFA z dumą donosi o bardzo dobrym bilansie odpadów: 51 % trafia do recyklingu, 38% do odzysku materiałów, 5% utylizowane jest termicznie a 6% przez instalację utylizacji odpadów. W ten sposób aż 89% materiałów trafiających do utylizacji wraca do gospodarki obiegu zamkniętego. To znakomite osiągnięcie.



Jak widać, w PREFA nie poprzestajemy na jedynie na produkcji dachów i elewacji na pokolenia, lecz dodatkowo stawiamy na zrównoważoną przyszłość. Wszystkie szczegóły dotyczące PREFA można znaleźć pod adresem: pl.prefa.com

(Podstawa danych: rok obrotowy 2020)







MOCNY JAK BYK
DACH • ELEWACJA • SOLAR





SYSTEMY DACHOWE

Na samej górze ujawnia się ich najmocniejsza strona – lekkość



Produkt: Dachówka, PREFALZ
Kolor: P.10 szary kamienny
Miejscowość: Frankfurt nad Menem (Niemcy)
Koncepcja architektoniczna: Wolfgang Schwarzmaier
Wykonanie: Ruhland GmbH Bauspenglererei
rozwiązanie specjalne dla obiektu



DACHÓWKA KLASYCZNA



2,3 kg/m² – 4 szt./m²



$\geq 12^\circ$

STRONA 16



DACHÓWKA R.16



2,5 kg/m² – 3,4 szt./m²



$\geq 17^\circ$

STRONA 20



DACHÓWKA DS.19



2,75 kg/m² – 8 szt./m²



$\geq 17^\circ$

STRONA 24



DACHÓWKA ŁUPKOWA



2,5 kg/m² – 10 szt./m²



$\geq 25^\circ$

STRONA 30



DACHÓWKA ROMB 44 × 44



2,6 kg/m² – 5,2 szt./m²



$\geq 12^\circ$

STRONA 34



DACHÓWKA ROMB 29 × 29

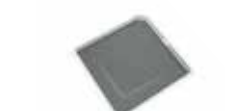


2,6 kg/m² – 12 szt./m²



$\geq 22^\circ$

STRONA 38



PANEL DACHOWY FX.12



od 2,4 do 2,5 kg/m²
mały panel: ok. 3,4 szt./m²
duży panel: ok. 1,7 szt./m²



$\geq 17^\circ$

STRONA 44



PREFALZ | FALZONAL®



ok. 2,3 kg/m²



$\geq 3^\circ$

STRONA 48





DACHÓWKA KLASYCZNA

Klasyczny design



Produkt: Dachówka klasyczna, panel elewacyjny FX.12
Kolor: P.10 antracyt
Miejscowość: Ratschings (Włochy)
Wykonanie: Oberrauch GmbH
Zdjęcie: PREFA I Podetti





ODKRYJ
WIĘCEJ.

pl.prefa.com/obiekty-referencyjne





DACHÓWKA KLASYCZNA

Klasyk architektury nowoczesnej i tradycyjnej

Dachówka klasyczna to popularny i sprawdzony produkt, który stał się stałym elementem projektów budowlanych zarówno tradycyjnych, jak i nowoczesnych. Ta małowatowa, wykonana z aluminium dachówka o wadze zaledwie 2,3 kg/m² jest lekka, a mimo to niezwykle wytrzymała. Idealnie nadaje się do pokrywania nienaruszonych, starszych więźb dachowych: cztery dachówki klasyczne wystarczą do pokrycia jednego metra kwadratowego dachu. Dachówka ta sprawdza się również na dachach o małym spadku od 12°.



DANE TECHNICZNE – DACHÓWKA KLASYCZNA



- **Materiał**
aluminium powlekane metodą coil-coating, 0,7 mm grubości
- **Standardowa powierzchnia**
stucco
- **Wymiary**
600 × 420 mm na ułożonej powierzchni (4 szt./m²)
- **Waga**
ok. 2,3 kg/m²
- **Minimalne nachylenie dachu**
12° (ok. 21%): przy długości krokwi do 7 m
14° (ok. 25%): przy długości krokwi od 7 do 12 m
16° (ok. 29%): przy długości krokwi powyżej 12 m
- **Podkonstrukcja i warstwa rozdzielająca***
Pełne deskowanie (min. 24 mm) lub łąty (30 × 50 mm); od

normowego obciążenia śniegiem o wartości 3,25 kN/m² lub w kategoriach terenu 0, I lub II wymagany jest montaż na pełnym deskowaniu z bitumiczną warstwą rozdzielającą.

- **Mocowanie standardowe**
pośrednie, 2 systemowe zaczepy mocujące PREFA i gwoździe PREFA na każdą dachówkę klasyczną (tzn. 8 systemowych zaczepów mocujących i gwoździ na m²)

* Należy przestrzegać norm i reguł technicznych obowiązujących w danym kraju.





DACHÓWKA R.16

*Widok na to, co istotne: mocne,
funkcjonalne, piękne*



Produkt: Dachówka R.16
Kolor: P.10 grafitowy
Miejscowość: Utting (Niemcy)
Koncepcja architektoniczna: WWA Architekten
Wykonanie: Zakład dekarSKI Urban





ODKRYJ
WIĘCEJ.

pl.prefa.com/obiekty-referencyjne



DACHÓWKA R.16

*Prosta, niepozorna,
wielkoformatowa*

Prosty i elegancki design dachu oraz niemalże nieograniczone możliwości wzornicze dla architektów i planistów – oto atuty dachówki R.16, która nie tylko przekonuje walorami estetycznymi, ale jest również szybka w montażu.

Nie tylko doskonale wygląda, ale też świetnie się ją montuje: dzięki dużemu formatowi (70 cm długości i 42 cm szerokości) wystarczy zaledwie 3,4 dachówki R.16, by pokryć jeden metr kwadratowy dachu i uzyskać znakomity efekt końcowy.





DANE TECHNICZNE – DACHÓWKA R.16



- **Materiał**
aluminium powlekane metodą coil-coating, 0,7 mm grubości
 - **Standardowa powierzchnia**
stucco
 - **Wymiary**
700 × 420 mm na ułożonej powierzchni (3,4 szt./m²)
 - **Waga**
ok. 2,5 kg/m²
 - **Minimalne nachylenie dachu**
17° (ok. 31%)
 - **Podkonstrukcja i warstwa rozdzielająca***
Pełne deskowanie (min. 24 mm); przy nachyleniu od 17 do 25° wymagana jest bitumiczna warstwa rozdzielająca; od normowego obciążenia śniegiem o wartości 3,25 kN/m² lub w kategoriach terenu 0, I lub II wymagany jest montaż na pełnym deskowaniu z bitumiczną warstwą rozdzielającą.
 - **Mocowanie standardowe**
bezpośrednie, 3 gwoździe PREFA na każdą dachówkę R.16 (czyli ok. 10 gwoździ PREFA na m²)
- * Należy przestrzegać norm i reguł technicznych obowiązujących w danym kraju.





DACHÓWKA DS.19

*Elegancka osłona, która
nie ma sobie równych*



Produkt: Dachówka DS.19
Kolor: P.10 antracyt
Miejscowość: Skofja Loka (Słowenia)
Koncepcja architektoniczna: Architektura Peternel
Wykonanie: Tomo Zadavec





ODKRYJ
WIĘCEJ.

pl.prefa.com/obiekty-referencyjne





*Liczą się kontrasty:
ochronna warstwa aluminiowa
z ciepłym drewnianym wnętrzem.*

Lucija Franko | Architektura Peternel



DACHÓWKA DS.19

Duży format, niewielki ciężar, praktyczny montaż

Dachówka DS.19 wyznacza nowe standardy formatu i zastosowania: sprawdza się na dachach o kącie nachylenia już od 17°, a posiadając wymiary 480 × 262 mm jest większa od dachówki łupkowej. Taki format pozwala na szybszy i bardziej wydajny montaż; na pokrycie jednego metra kwadratowego dachu potrzeba zaledwie osiem dachówek DS.19. Ciężar 2,75 kg/m² oznacza, że dachówka DS.19 jest wyjątkowo lekka. Sprawdzony system płaskiego rąbka zapewnia maksymalną ochronę przed burzami i odporność na działanie warunków atmosferycznych.



DANE TECHNICZNE – DACHÓWKA DS.19



- **Materiał**
aluminium powlekane metodą coil-coating, 0,7 mm grubości
- **Standardowa powierzchnia**
stucco
- **Wymiary**
480 × 262 mm na ułożonej powierzchni (8 szt./m²)
- **Waga**
ok. 2,75 kg/m²
- **Minimalne nachylenie dachu**
17° (ok. 31%)
- **Podkonstrukcja i warstwa rozdzielająca***
Pełne deskowanie (min. 24 mm); przy nachyleniu od 17 do 25° wymagana jest bitumiczna warstwa rozdzielająca; od normowego obciążenia śniegiem o wartości 3,25 kN/m² lub w kategoriach terenu 0, I lub II wymagany jest montaż na pełnym deskowaniu z bitumiczną warstwą rozdzielającą.

- **Mocowanie standardowe**
pośrednie, 1 systemowy zaczep mocujący PREFA i gwóźdź na każdą dachówkę DS.19 (tzn. 8 systemowych zaczepów mocujących i gwoździ na m²)

* Należy przestrzegać norm i reguł technicznych obowiązujących w danym kraju.



PŁYNNNE PRZEJŚCIA BEZ ELEMENTÓW ODWADNIANIA DACHU

Idealna realizacja techniczna



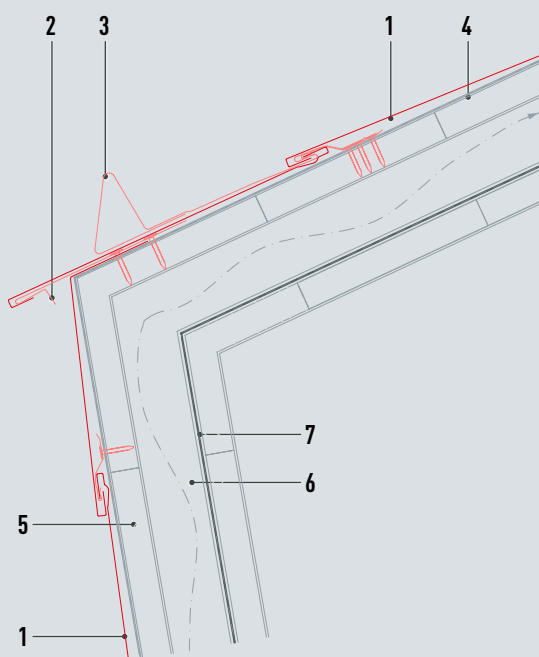
DACH I ELEWACJA JAKO KOMPLEKSOWE ROZWIĄZANIE

Wyjątkową cechą tego obiektu są płynne przejścia z dachu na elewację. Do stworzenia ciągłej okładziny wykorzystano dachówkę DS.19.

KOMPLEKSOWO DOPASOWANY DESIGN

Obudowy desek czołowych po stronie szczytowej budynku wykonane są z wykorzystaniem taśmy uzupełniającej PREFALZ. Stosuje się ją w różnych pokryciach blaszanych i można ją otrzymać w formie

dopasowanej do dachu, w różnych kolorach i z różną strukturą powierzchni. Obok drewnianej obudowy warstwy dolnej szczytu, wewnętrzne strony elewacji po stronie szczytowej budynku okryte zostały Sidingiem PREFEA w kolorze P.10 antracyt.



PEŁNA FUNKCJONALNOŚĆ BEZ ELEMENTÓW ODWADNIANIA DACHU

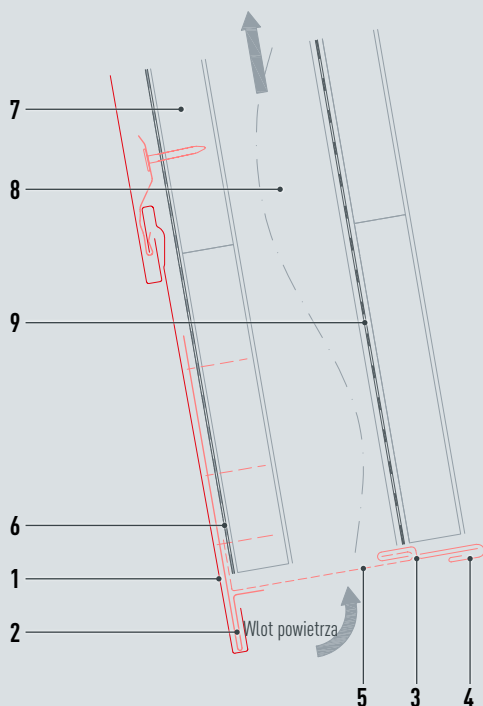
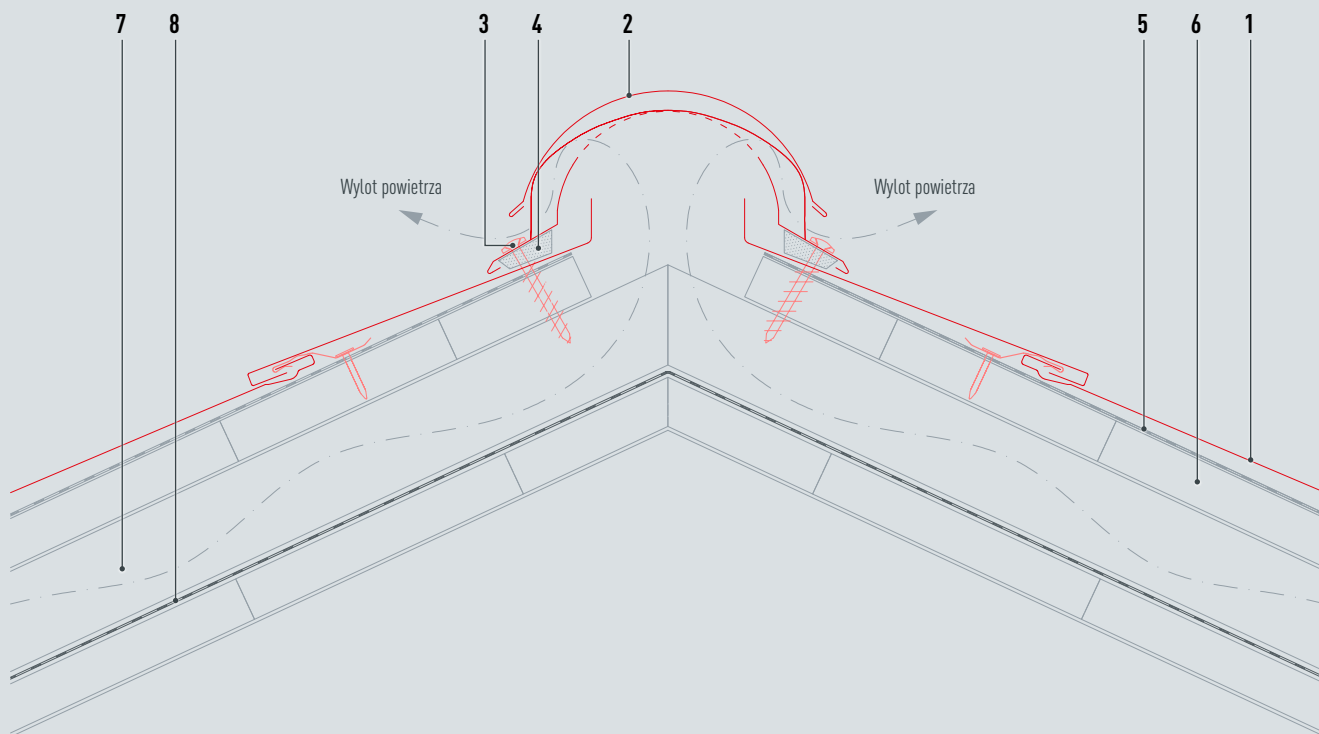
W budynku nie zastosowano rynien dachowych i rur odpływowych, odwodnienie realizowane jest przez powierzchnie dachów i elewacji. Deszczówka wsiąka w warstwę żwirową ziemi (żwir drenażowy) eliminując tym samym rozbryzg wody na powierzchni. Zastosowana ochrona przeciwniegorowa składa się ze stoperów śnieżnych PREFEA w układzie rozmieszczenia 2, czyli cztery sztuki na metr kwadratowy. Dwa pierwsze rzędy przy okapie są ciągłe.

- 1 Dachówka DS.19
- 2 Pas startowy do dachówki DS.19
- 3 Stopery śnieżne do dachówki DS.19
- 4 Warstwa rozdzielająca
- 5 Pełne deskowanie (min. 24 mm)
- 6 Kontrtata/szczelina wentylacyjna
- 7 Membrana dachowa

BEZPIECZEŃSTWO OD COKOŁU PO KALENICĘ

Montaż dachówki PREFA DS.19 zrealizowany był na pełnym deskowaniu z bitumiczną warstwą izolacyjną. Pośrednie mocowanie wykonano przy użyciu systemowych zaczepów mocujących i gwoździ. Wentylacja kalenicowa wykonana z użyciem gąsiora wentylowanego PREFA JET.

- 1 Dachówka DS.19
- 2 Gąsior wentylowany
- 3 Śruba z uszczelnieniem
- 4 Klin piankowy (samoprzylepny)
- 5 Warstwa rozdzielająca
- 6 Pełne deskowanie (min. 24 mm)
- 7 Kontrłata/szczelina wentylacyjna
- 8 Membrana dachowa



ZALETY ELEWACJI WENTYLOWANEJ BUDYNKU

W tym obiekcie podkonstrukcja drewniana została wykonana z zachowaniem poziomu wentylacyjnego na całej powierzchni. Dopływ powietrza znajduje się w pobliżu cokołu elewacji, a odpływ przy kalenicy. Okładzina dachu i elewacji oddzielona jest od warstwy termoizolacyjnej wentylowaną przestrzenią. Ma to tę zaletę, że sporadycznie występująca wilgoć (gromadzenie się wilgoci kondensacyjnej) może być ponownie odprowadzana.

- 1 Dachówka DS.19
- 2 Pas startowy do dachówki DS.19
- 3 Pas kryjący
- 4 Listwa przyłączeniowa
- 5 Blacha perforowana, kantowana
- 6 Warstwa rozdzielająca
- 7 Pełne deskowanie (min. 24 mm)
- 8 Kontrłata/szczelina wentylacyjna
- 9 Membrana dachowa





DACHÓWKA ŁUPKOWA

Tradycyjne formy odkrywane na nowo

Produkt: Dachówka łupkowa, Rytna półokrągła, Pura spustowa, Siding
Kolor: antracyt P10, jasnoszary
Miejscowość: Einbeck (Niemcy)
Wykonanie: Zakład Dęcarski M. Stahlmann





ODKRYJ
WIĘCEJ.

pl.prefa.com/obiekty-referencyjne



DACHÓWKA ŁUPKOWA

*Jak szyty na miarę
dla każdego projektu*

Dach elastycznie dopasowujący się do Twoich wymagań:

Małoformatowe, niezwykle lekkie dachówki łupkowe prezentują swoje atuty od najmniejszych powierzchni aż po duże projekty. System układania i ukryte mocowanie sprawiają, że dachówka łupkowa jest wyjątkowo odporna na silne wiatry i niekorzystne warunki pogodowe, a przy tym bardzo atrakcyjna optycznie. Nowy dach albo remont: Dachówka łupkowa PREFA idealnie łączy najwyższą jakość, funkcjonalność i estetykę.





DANE TECHNICZNE – DACHÓWKA ŁUPKOWA



- **Materiał**
aluminium powlekane metodą coil-coating, 0,7 mm grubości
- **Standardowa powierzchnia**
stucco
- **Wymiary**
420 × 240 mm na ułożonej powierzchni (10 szt./m²)
- **Waga**
ok. 2,5 kg/m²
- **Minimalne nachylenie dachu**
25° (ok. 47%)
- **Podkonstrukcja i warstwa rozdzielająca***
Pełne deskowanie (min. 24 mm); od normowego obciążenia śniegiem o wartości 3,25 kN/m² lub w kategoriach terenu 0, I lub II wymagany jest montaż na pełnym deskowaniu z bitumiczną warstwą rozdzielającą.
- **Mocowanie standardowe**
pośrednie, 1 systemowy zaczep mocujący PREFA i gwóźdź na każdą dachówkę łupkową i łupek elewacyjny (tzn. 10 systemowych zaczepów mocujących i gwoździ na m²)

* Należy przestrzegać norm i reguł technicznych obowiązujących w danym kraju.





DACHÓWKA ROMB 44 × 44

*Wyraźna deklaracja, trwale
i niezrównane*



Produkt: Dachówka romb i romb elewacyjny 44×44
Kolor: Kolor specjalny złoto majów
Miejscowość: Kiel (Niemcy)
Koncepcja architektoniczna: Artur Gärtner Architektengesellschaft
Wykonanie: Dachtechnik Andritter GmbH
rozwiązanie specjalne dla obiektu



ODKRYJ
WIĘCEJ.

pl.prefa.com/obiekty-referencyjne



“

Zastosowane aluminium przypomina o tym, że kiedyś składowano tu metale.

Architekt Philipp Tetzlaff



DACHÓWKA ROMB 44 × 44

Efektowne łuski z wyrazistymi akcentami

Znane już wzornictwo dachówki romb sprawi, że Twój dach nabierze charakteru. Romb w tradycyjnym i sprawdzonym formacie teraz dostępny jest w zupełnie nowym, unowocześnionym wydaniu. Nowoczesny jest również materiał: aluminium powlekane metodą coil-coating o grubości 0,7 mm zapewnia maksymalną żywotność i doskonałą odporność na oddziaływanie warunków atmosferycznych. Idealnie dopasowany system, niewielka waga i sprawdzona technika układania na płaski rąbek sprawiają, że dachówka romb nadaje się zarówno do nowych pokryć dachowych, jak i renowacji starych.



DANE TECHNICZNE – DACHÓWKA ROMB 44 × 44 $\triangleq \geq 12^\circ$

- **Materiał**
aluminium powlekane metodą coil-coating, 0,7 mm grubości
- **Standardowa powierzchnia**
stucco
- **Wymiary**
437 × 437 mm na ułożonej powierzchni (5,2 szt./m²)
- **Waga**
ok. 2,6 kg/m²
- **Minimalne nachylenie dachu**
12° (ok. 21%): przy długości krokwi do 7 m
14° (ok. 25%): przy długości krokwi od 7 do 12 m
16° (ok. 29%): przy długości krokwi powyżej 12 m
- **Podkonstrukcja i warstwa rozdzielająca***
Pełne deskowanie (min. 24 mm); od normowego obciążenia śniegiem o wartości 3,25 kN/m² lub w kategoriach terenu 0, I lub II wymagany jest montaż na pełnym deskowaniu z bitumiczną warstwą rozdzielającą.
- **Mocowanie standardowe**
bezpośrednie, 4 gwoździe PREFA na każdą dachówkę romb i każdy romb elewacyjny 44 × 44 (tzn. 20 gwoździ na m²)

* Należy przestrzegać norm i reguł technicznych obowiązujących w danym kraju.





DACHÓWKA ROMB 29 × 29

Elegancka struktura łusek, nadająca dachom elegancki wygląd z wyrazistymi akcentami.



Produkt: Dachówka romb i romb elewacyjny 29×29
Kolor: P.10 czerwony
Miejscowość: Hamburg (Niemcy)
Koncepcja architektoniczna: Jebens Schoof Architekten
Wykonanie: Zakład dekarSKI Thorsten Eggers
rozwiązanie specjalne dla obiektu



ODKRYJ
WIĘCEJ.

pl.prefa.com/obiekty-referencyjne



DACHÓWKA ROMB 29 × 29

Nowa interpretacja znanych wzorów

Optycznie dachówki romb przypominają strukturę łusek, nadając dachom elegancki wygląd z wyrazistymi akcentami. Dzięki temu każdy obiekt staje się niepowtarzalnym, pełnym charakteru unikatem. Idealnie dopasowany system i niska waga sprawiają, że dachówka i romb nadają się zarówno do nowych pokryć, jak i renowacji starych. Aluminium powlekane metodą coil-coating o grubości 0,7 mm oraz sprawdzona technika układania na płaski rąbek zapewniają maksymalną żywotność i doskonałą odporność na oddziaływanie warunków atmosferycznych.



- **Materiał**
aluminium powlekane metodą coil-coating, 0,7 mm grubości
- **Standardowa powierzchnia**
stucco
- **Wymiary**
290 × 290 mm na ułożonej powierzchni (12 szt./m²)
- **Waga**
ok. 2,6 kg/m²
- **Minimalne nachylenie dachu**
22° (ok. 40%)



- **Podkonstrukcja i warstwa rozdzielająca***
Pełne deskowanie (min. 24 mm); od normowego obciążenia śniegiem o wartości 3,25 kN/m² lub w kategoriach terenu 0, I lub II wymagany jest montaż na pełnym deskowaniu z bitumiczną warstwą rozdzielającą.
- **Mocowanie standardowe**
pośrednie, 1 zaczep mocujący i gwóźdź na każdą dachówkę romb 29 × 29 (tzn. 12 zaczepów mocujących do dachówki romb i gwoździ na m²)

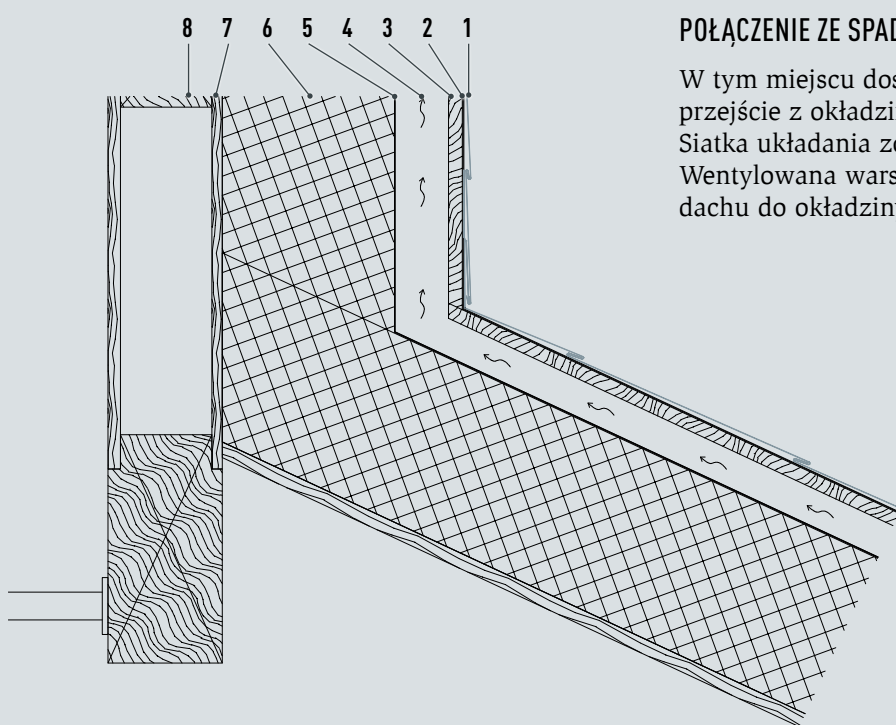
* Należy przestrzegać norm i reguł technicznych obowiązujących w danym kraju.



PŁYNNE PRZEJŚCIE Z DACHU DO ELEWACJI

Konsekwentne wykonanie siatki układania z zachowaniem pokrycia wentylowanego

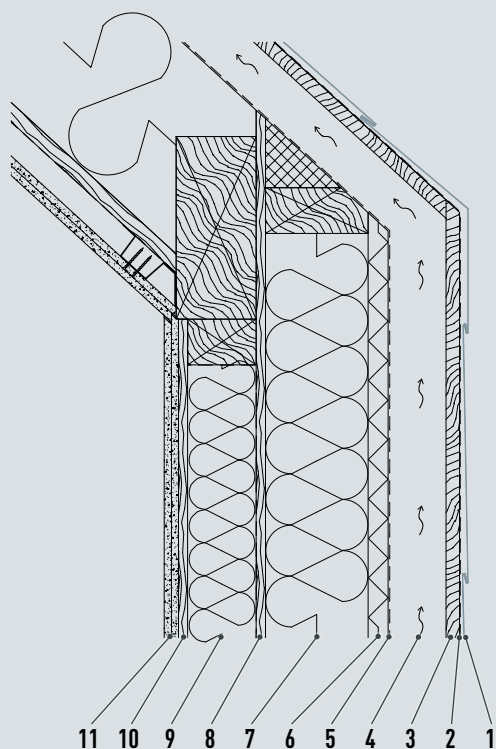
Produkt: Dachówka romb i romb elewacyjny 29×29
Kolor: P.10 czerwony
Miejsowość: Hamburg (Niemcy)
Koncepcja architektoniczna: Jebens Schoof Architekten
Wykonanie: Zakład dekarSKI Thorsten Eggers
rozwiązanie specjalne dla obiektu



POŁĄCZENIE ZE SPADKIEM DACHU

W tym miejscu dostępne jest płynne, optycznie przejście z okładziny dachowej do elewacyjnej. Siatka układania zostaje zachowana bez przerw. Wentylowana warstwa jest zachowana – z powierzchni dachu do okładziny elewacji.

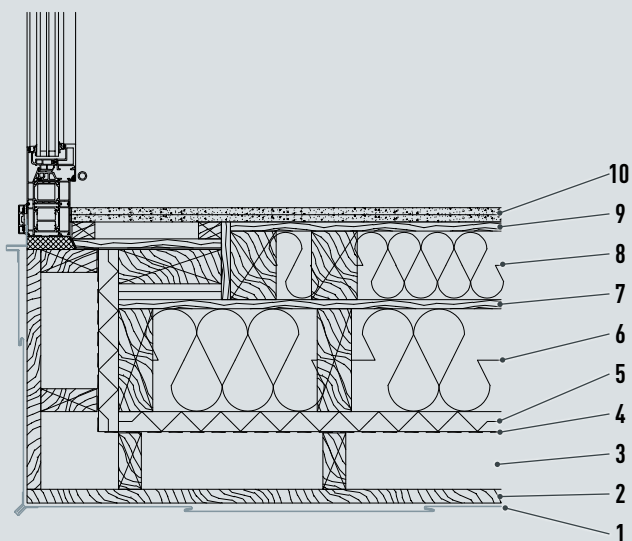
- 1 Dachówka romb 29 × 29
- 2 Warstwa rozdzielająca
- 3 Pełne deskowanie
- 4 Kontrłaty jako szczelina wentylacyjna
- 5 Membrana dachowa
- 6 Izolacja MW 035 DAD-dk, dwuwarstwowa
- 7 Płyta OSB z warstwą nieprzepuszczalną
- 8 Krokwie



PRZEJŚCIE ELEWACJI

Przeniesienie odpornego na deszcz zabezpieczenia podpokryciowego umożliwi maksymalne bezpieczeństwo konstrukcji. Wentylacja poprowadzona jest przy spadku dachu. Dodatkowe napowietrzenie ciągnie się tym samym przez całą elewację po dach, wysokość przestrzeni wentylacyjnej jest zawsze dopasowana do danego projektu. Okładzina elewacji jest idealnie dopasowana do kształtu budynku.

- 1 Dachówka romb 29 × 29
- 2 Warstwa rozdzielająca
- 3 Pełne deskowanie
- 4 Kontrłaty jako szczelina wentylacyjna
- 5 Taśma do elewacji
- 6 Płyty izolacyjne z włókna drzewnego, hydrofobowe
- 7 Konstrukcja drewniana lita KVH wg DIN 68365 lub izolacja sprężysta WLG 035
- 8 Płyta OSB
- 9 Konstrukcja drewniana lita KVH wg DIN 68365 lub izolacja sprężysta WLG 035
- 10 Płyta OSB 1,6
- 11 Płyty kartonowo-gipsowe, dwuwarstwowe



PRZEJŚCIE ELEWACJI, ŚCIANA ZEWNĘTRZNA

Okładzina elewacji została poprowadzona przez narożnik, z zaakcentowaniem narożnika aż po dach. Obróbka okien jest wykonana bardzo szczegółowo i sprawia wrażenie „obramowanego”.

- 1 Dachówka romb 29 × 29
- 2 Pełne deskowanie
- 3 Kontrłaty jako szczelina wentylacyjna
- 4 Taśma do elewacji
- 5 Płyty izolacyjne z włókna drzewnego, hydrofobowe
- 6 Konstrukcja drewniana lita KVH wg DIN 68365 lub izolacja sprężysta WLG 035
- 7 Płyta OSB
- 8 Konstrukcja drewniana lita KVH wg DIN 68365 lub izolacja sprężysta WLG 035
- 9 Płyta OSB 1,6
- 10 Płyty kartonowo-gipsowe, dwuwarstwowe



PANEL DACHOWY FX.12

*Architektura i
design łączą się w całość*

Produkt: Panel dachowy i elewacyjny FX.12
Kolor: srebrny metalik
Miejscowość: Natthaim (Niemcy)
Koncepcja architektoniczna: Biuro architektoniczne Bernd Maifänder
Wykonanie: Blacharnia budowlana Waldemar Akst



ODKRYJ
WIĘCEJ.

pl.prefa.com/obiekty-referencyjne





PANEL DACHOWY FX.12

Niepowtarzalna gra światła i cienia

Panele dachowe FX.12 to innowacyjne elementy konstrukcyjne, które wyróżniają się charakterystycznym wzorem geometrycznym, umożliwiając uzyskanie szczególnie futurystycznej powierzchni. Ich wygląd zmienia się w zależności od kąta padania światła, przez co każdy budynek staje się unikatowy. Zastosowanie dwóch różnych formatów (krótkiego i długiego) uwypukla dodatkowo asymetrię i wyjątkowy charakter budynku.



DANE TECHNICZNE – PANEL DACHOWY FX.12



- **Materiał**
aluminium powlekane metodą coil-coating, 0,7 mm grubości
- **Powierzchnia**
gładki
- **Wymiary**
700 × 420 mm na ułożonej powierzchni (3,4 szt./m²)
1400 × 420 mm na ułożonej powierzchni (1,7 szt./m²)
- **Waga**
od ok. 2,4 do 2,5 kg/m²
- **Minimalne nachylenie dachu**
17° (ok. 31%)
- **Podkonstrukcja i warstwa rozdzielająca***
Pełne deskowanie (min. 24 mm); przy nachyleniu od 17 do 25° wymagana jest bitumiczna warstwa rozdzielająca; od normowego obciążenia śniegiem o wartości 3,25 kN/m² lub w kategoriach terenu 0, I lub II wymagany jest montaż na pełnym deskowaniu z bitumiczną warstwą rozdzielającą.
- **Mocowanie standardowe**
bezpośrednie, 3 gwoździe PREFA na każdy mały panel dachowy FX.12, 5 gwoździ PREFA na każdy duży panel dachowy FX.12 (czyli ok. 8–10 gwoździ PREFA na m²)

* Należy przestrzegać norm i reguł technicznych obowiązujących w danym kraju.





PREFALZ I FALZONAL®

Maksymalna elastyczność kształtowania

Produkt: PREFALZ
Kolor: czysta biel P.10
Miejscowość: Niederwerrn (Niemcy)
Architektura: hjp architekten
Wykonanie: Wiedemann Bedachungen & Spenglerei





ODKRYJ
WIĘCEJ.

pl.prefa.com/obiekty-referencyjne



PREFALZ I FALZONAL®

Łączy w sobie plastyczność, elegancję i nieograniczone możliwości wzornicze

PREFALZ oferuje szeroką gamę kolorów i kształtów. Wykonany został z aluminium, które sprawia, że jest on bardziej plastyczny niż większość podobnych materiałów przeznaczonych do obróbki metodą falcowania, a dzięki temu szczególnie łatwo poddaje się formowaniu. Od łukowych dachów kolebkowych po skomplikowane nadbudowy, dachy kopułowe lub wielkopowierzchniowe – PREFALZ jest jednym z niewielu materiałów, który daje projektantom tak ogromne możliwości tworzenia indywidualnych aranżacji. Ponadto obróbka materiału mająca na celu nadanie mu odpowiedniego kształtu nie ma wpływu na jakość powłoki: PREFALZ jest dostępny w 19 kolorach oraz w kolorze naturalnym, z wykończeniem gładkim lub stucco – w zależności od życzenia klienta.

FALZONAL®, powlekane aluminium w formie taśmy, jest niezrównany pod względem stopu, wytrzymałości i powłoki. Został on bowiem stworzony z myślą o zastosowaniu w obróbce blacharskiej. Doskonale nadaje się do przeróżnych rodzajów rąbków i może być indywidualnie łączony z materiałami takimi jak drewno czy szkło. Materiał ten jest łatwy w obróbce, a jednocześnie bardzo wytrzymały.



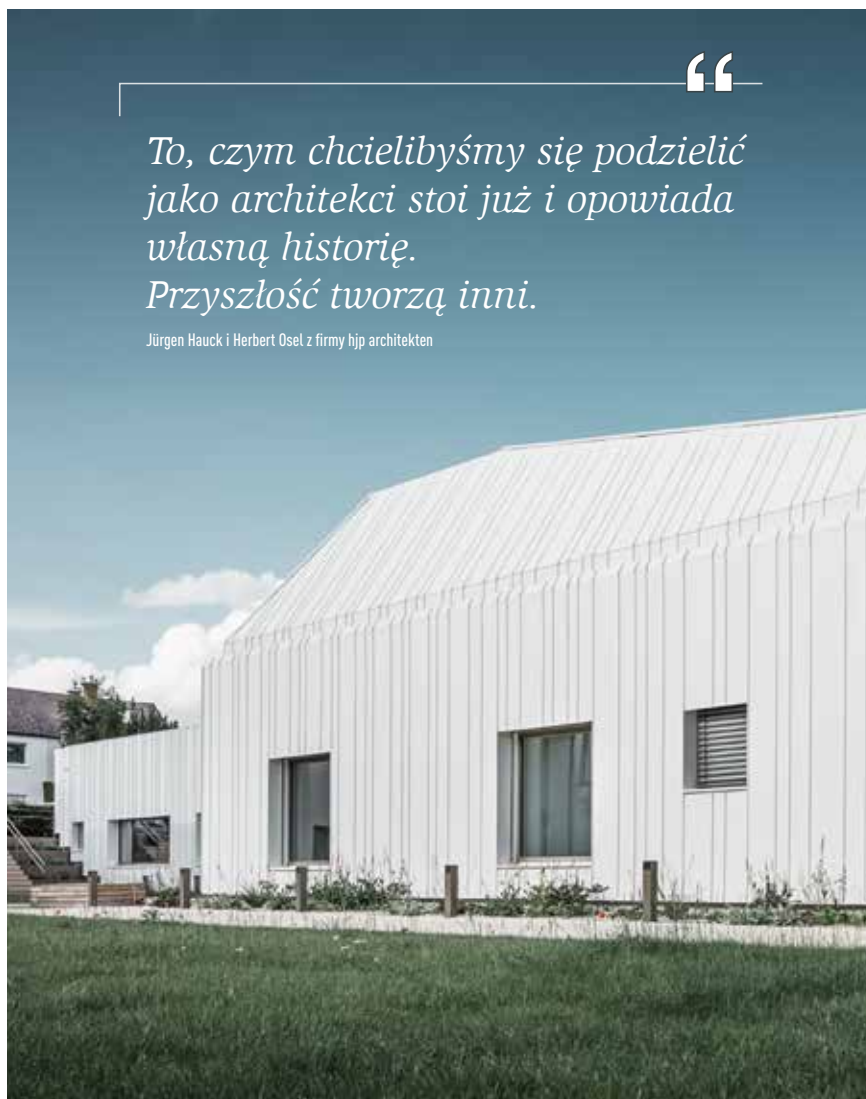


DANE TECHNICZNE – PREFALZ I FALZONAL®

- **Materiał**
aluminium powlekane metodą coil-coating, 0,7 mm grubości
- **Wymiary standardowe**
PREFALZ do dachów: 0,7 × 500 mm i 0,7 × 650 mm
Taśma uzupełniająca: 0,7 × 1000 mm
FALZONAL®: 0,7 × 600 mm
Taśma uzupełniająca: 0,7 × 1200 mm
- **Waga**
ok. 1,89 kg/m²
rzeczywiste zużycie dla PREFALZ 500: ok. 2,3 kg/m²
rzeczywiste zużycie dla PREFALZ 650: ok. 2,2 kg/m²
rzeczywiste zużycie dla FALZONAL® 600: ok. 2,19 kg/m²
- **Minimalne nachylenie dachu**
3° (ok. 5%)
- **Podkonstrukcja i warstwa rozdzielająca***
pełne deskowanie (min. 24 mm); w razie konieczności warstwa rozdzielająca
- **Mocowanie standardowe**
zaczep kątowy stały i przesuwany ze stali nierdzewnej w zależności od wymagań statycznych



* Należy przestrzegać norm i reguł technicznych obowiązujących w danym kraju.



*To, czym chcielibyśmy się podzielić
jako architekci stoi już i opowiada
własną historię.
Przyszłość tworzą inni.*

Jürgen Hauck i Herbert Osel z firmy hjp architekten





SYSTEM MONTAŻOWY DO INSTALACJI SOLARNEJ

Niech Twój dach pracuje dla Ciebie.

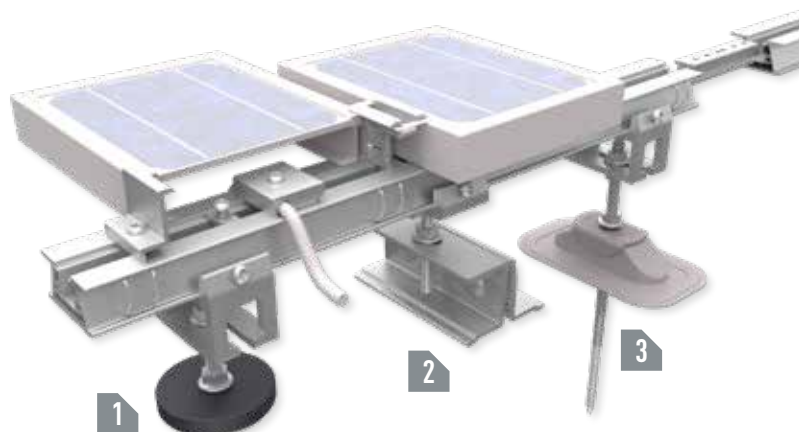
Energia słoneczna to nie tylko jeden z najbardziej przyjaznych dla środowiska rodzajów energii, ale również oszczędność środków finansowych dla inwestorów. Jej wykorzystanie nie powoduje zużycia cennych surowców ani emisji szkodliwego dwutlenku węgla.

KONSTRUKCJA WSPORCZA DO PANELI FOTOWOLTAICZNYCH

Asortyment produktów do instalacji solarnej PREFA to zaawansowany system, który został idealnie przystosowany do pokryć dachowych. W porównaniu z wieloma innymi systemami do montażu modułów fotowoltaicznych system PREFA nie ogranicza funkcjonalności ani okresu użytkowania pokrycia dachowego. Ponadto jest on przedmiotem procesu nieustannego doskonalenia, dzięki czemu jest zawsze na najwyższym poziomie technicznym. Do każdego systemu dachowego PREFA – od dachówek i paneli aż po pokrycia PREFALZ na rąbek stojący – opracowane zostały odpowiednie elementy mocujące. Bezpieczeństwo stawiamy na pierwszym miejscu. Dlatego też usługi w zakresie doradztwa i obliczeń podkonstrukcji realizowane są wyłącznie przez Dział Techniki Produktu firmy PREFA lub odpowiednio przeszkolonych partnerów handlowych. Prace montażowe również powinny być wykonywane przez wykwalifikowanych fachowców.

SYSTEM MONTAŻOWY PREFA DO INSTALACJI SOLARNEJ

1. Wspornik panelu słonecznego Vario
2. Wspornik panelu słonecznego PREFALZ Vario
3. Wspornik panelu słonecznego Sunny





IDEALNE ROZWIĄZANIE NA MOCNY DACH

Kto stawia na odnawialne źródła energii, powinien też stawiać na jakość.

CO PRZEMAWIA ZA SYSTEMEM MONTAŻOWYM PREFA

- Najwyższa jakość produktów i obsługi oferowana przez PREFA dzięki ogólnokrajowej sieci specjalistów od dachów.
- Jeden system montażowy do wszystkich produktów PREFA.
- Łatwy i szybki montaż przy użyciu standardowych narzędzi.
- Fachowe doradztwo i profesjonalne obliczenia realizowane wyłącznie przez Dział Techniczny firmy PREFA lub odpowiednio przeszkolonych partnerów to gwarancja bezpieczeństwa.
- Wysoki poziom technologiczny, dzięki ciągłemu rozwojowi.
- Made in Austria! Nasze doświadczenie w dziedzinie konstrukcji dachowych zapewni Ci energię przyszłości.
- Wysoka jakość wykonania, bezawaryjność.





JAKOŚĆ
MADE IN AUSTRIA

od 1946



ODWODNIENIE DACHU

*Bez śladu rdzy, nawet
po wielu latach*



PREFA oferuje kompletny aluminiowy system odwadniania dachu wraz z akcesoriami montażowymi od jednego producenta: od rynny półokrągłej aż po rurę kwadratową, od sita na liście aż po kosz zlewiskowy. System ten sprawdza się już od dziesięcioleci i przekonuje rozwiązaniami technicznymi przemyślanymi aż po najdrobniejszy szczegół. System odwadniania PREFA jest w dużej mierze wykonany z aluminium, dzięki czemu nawet po wielu latach zachowuje odporność na rdzę, pełną funkcjonalność i walory estetyczne. Dzięki wysokiej jakości powłokom także nieprzyjemne prace związane z utrzymaniem, takie jak drobne poprawki czy malowanie, przejdą do przeszłości.

PRZYJAZNY DLA ŚRODOWISKA I WOLNY OD ZANIECZYSZCZEŃ

Również ze względów ekologicznych aluminiowy system odwadniania dachów PREFA to bez wątpienia najlepszy wybór. Aluminium nie uwalnia bowiem do środowiska żadnych szkodliwych metali ciężkich, które w przypadku powszechnie stosowanych materiałów w wyniku ciągłego wypłukiwania rynien i rur mogą dostać się do ścieków wraz z wodą deszczową. Aluminium może być w nieskończoność poddawane recyklingowi – i to bez kompromisów w zakresie jakości. A teraz najlepsza wiadomość: A co najlepsze, produkcja aluminium wtórnego wymaga o 95 procent mniej energii potrzebnej do produkcji aluminium pierwotnego. Ponadto jego niska waga, która przekłada się na krótszy czas transportu i budowy, oraz długi okres użytkowania (aluminium nie pęka, nie rdzewieje ani nie odmarza) sprawiają, że materiał ten pozwala na realizację projektów budowlanych zgodnie z ideą zrównoważonego rozwoju.

* Gwarancja na kolor dotyczy powierzchni malowanych P.10 oraz obejmuje powstawanie odprysków i pęcherzy na warunkach określonych w certyfikacie gwarancji.

WYSOKA ODPORNOŚĆ NAWET W EKSTREMALNYCH WARUNKACH

Rynny produkowane są z taśm aluminiowych powlekanych metodą coil-coating. Dzięki temu niezawodnemu procesowi uszlachetniania powierzchni warstwa farby pozostaje plastyczna i niezwykle odporna, nawet w ekstremalnych warunkach pogodowych.



RYNNY DACHOWE I RURY SPUSTOWE

Rynna półokrągła
Rynna prostokątna
Rynna leżąca
Rura spustowa



RYNNA PROSTOKĄTNA I RURA KWADRATOWA

Rynna prostokątna
Rura kwadratowa





RYNNY DACHOWE I RURY SPUSTOWE

Elegancki wygląd, niezwykła odporność na warunki pogodowe

Produkt: Panel dachowy FX.12
Odwodnienie dachu: rynna półokrągła i rura spustowa
Kolor: P.10 szary kamienny
Miejscowość: Rossa (Szwajcaria)
Koncepcja architektoniczna: Giulio Cereghetti
Wykonanie: Christian Stenz





Produkt: rynna półokrągła, rura spustowa
Kolor: P.10 antracyt
Miejscowość: Hechlingen (Niemcy)
Wykonanie: Haubrich



RYNNY DACHOWE I RURY SPUSTOWE

Rozwiązania techniczne przemyślane do ostatniego szczegółu

RYNNY PÓŁOKRĄGŁE

Rynna półokrągła 250
Rynna półokrągła 280
Rynna półokrągła 333
Rynna półokrągła 400



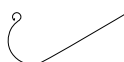
RYNNA PROSTOKĄTNA

Rynna prostokątna 250
Rynna prostokątna 333
Rynna prostokątna 400
Rynna prostokątna 500*



RYNNA LEŻĄCA

Rynna leżąca 700 mm



RURA SPUSTOWA

Rura spustowa \varnothing 60 mm
Rura spustowa \varnothing 80 mm
Rura spustowa \varnothing 100 mm
Rura spustowa \varnothing 120 mm
Rura spustowa \varnothing 150 mm



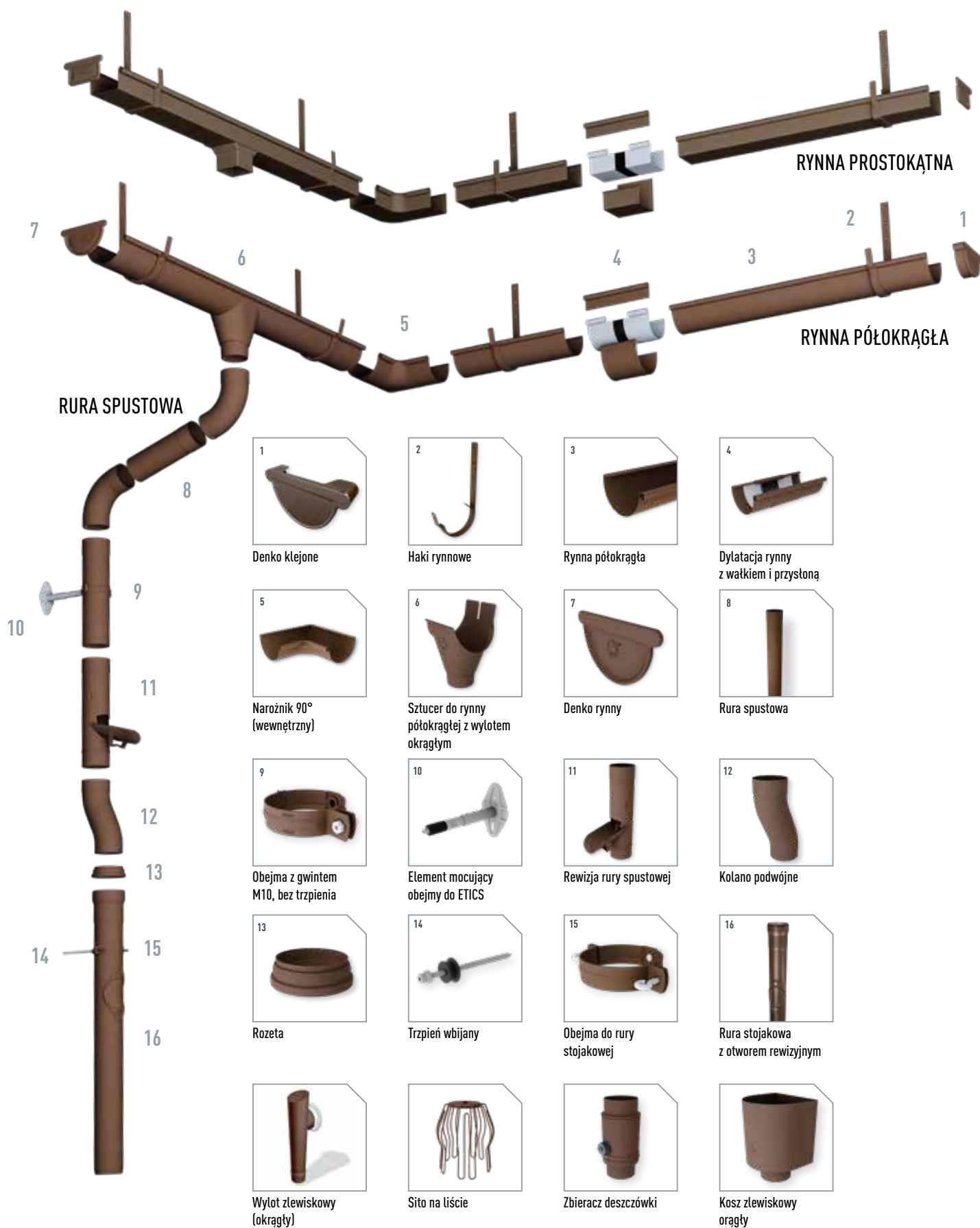
* Produkt niedostępny w P.10

WSKAZÓWKA EKSPERTA!

RURA SPUSTOWA O SOLIDNEJ KONSTRUKCJI (grub. 1,6 mm)

Rury spustowe o długości prawie trzech metrów, wykonane z aluminium o grubości 1,6 mm (\varnothing 100 mm), posiadają dwie decydujące zalety: szczególnie wysoka wytrzymałość materiału sprawia, że rura spustowa idealnie sprawdza się przy wejściu lub w ogrodzie, gdyż jest odporna na wgniecenia, jakie mogą spowodować np. bawiące się dzieci lub przewracające się przedmioty. Długość rury natomiast zapewnia korzyści wizualne, gdyż nie wymaga ona mocowania na wysokości oczu ani w bezpośrednim polu widzenia. Szczególnie nowoczesnym domkom jednorodzinym ten niezwykle funkcjonalny detal doda eleganckiego charakteru, a w przypadku rozwiązań elewacyjnych utrzymanych w jednolitej tonacji sprawi, że dopasowany kolorystycznie system rynnowy subtelnie wtopi się w tło.





Przedstawione tu zestawienie to jedynie wybór przykładowych produktów.
W ofercie również inne kompatybilne akcesoria.





Produkt: PREDALZ
Odwodnienie dachu: rynna prostokątna i rura kwadratowa
Kolor: szara patyna
Miejscowość: Gmünd (Austria)
Architektura: herdog, normann architektur gmbh



RYNNA PROSTOKĄTNA I RURA KWADRATOWA

Mocna funkcjonalność z nowoczesnością



Produkt: Rynna prostokątna
Kolor: Antracyt
Miejscowość: Dortmund (Niemcy)
Wykonanie: Sindermann



RYNNA PROSTOKĄTNA I RURA KWADRATOWA

Nowoczesne odwadnianie dachów stworzone z myślą o architekturze minimalistycznej

Kompletny system rynien prostokątnych o eleganckim, minimalistycznym wzornictwie idealnie sprawdza się w nowoczesnym budownictwie. Systemy odprowadzania wody doskonale komponują się z architekturą budynku, stanowiąc ozdobę każdego obiektu. Dzięki uchwytnom umieszczonym z tyłu, rury kwadratowe umiejętnie wtapiają się w elewację – bez widocznych mocowań.

RYNNY PROSTOKĄTNE

Rynna prostokątna 250

Rynna prostokątna 333

Rynna prostokątna 400

Rynna prostokątna 500*

* Produkt niedostępny w P.10

RURY KWADRATOWE

Rura kwadratowa 80 (długość boku: 80 mm)

Rura kwadratowa 100 (długość boku: 100 mm)

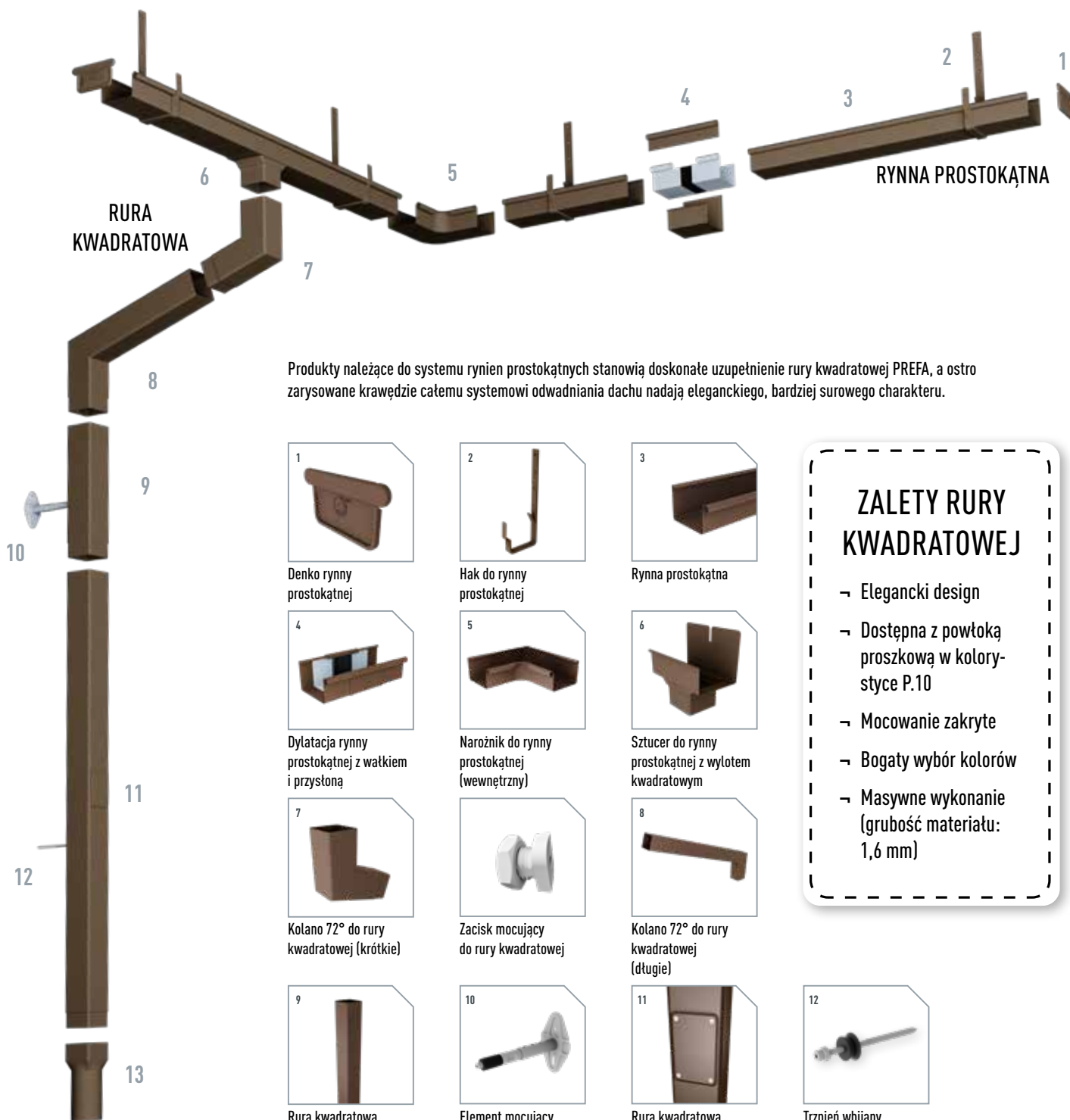
Grubość materiału: 1,6 mm

Długości: 3000 mm, 1500 mm, 600 mm



SOLIDNE WYKONANIE

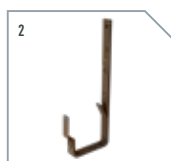
System rur kwadratowych PREFA składa się z różnych dopasowanych do siebie elementów: kwadratowych rur spustowych o promieniach dostosowanych do rynien prostokątnych, dwóch różnych kolanek o kącie 72 stopni, wylotu zlewiskowego oraz kosza zlewiskowego z kwadratowym wałkiem i wylotem. Innowacyjne produkty z aluminium przekonują swą solidną konstrukcją. Na przykład kwadratowa rura spustowa o szerokości 100 mm lub 80 mm została wykonana z wytłaczanych, malowanych proszkowo profili o grubości 1,6 mm i wyposażona jest w szynę montażową przymocowaną do tylnej ścianki.



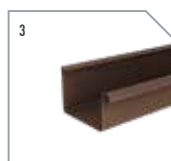
Produkty należące do systemu rynien prostokątnych stanowią doskonałe uzupełnienie rury kwadratowej PREFA, a ostro zarysowane krawędzie całego systemu odwadniania dachu nadają eleganckiego, bardziej surowego charakteru.



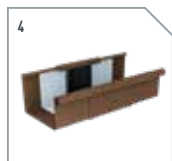
1 Denko rynny prostokątnej



2 Hak do rynny prostokątnej



3 Rynna prostokątna



4 Dylatacja rynny prostokątnej z wążkiem i przystoną



5 Narożnik do rynny prostokątnej (wewnętrzny)



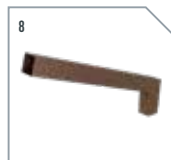
6 Sztucer do rynny prostokątnej z wylotem kwadratowym



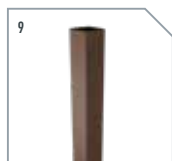
7 Kolano 72° do rury kwadratowej (krótkie)



8 Zacisk mocujący do rury kwadratowej



9 Kolano 72° do rury kwadratowej (długie)



10 Rura kwadratowa



11 Element mocujący obejmy do ETICS



12 Rura kwadratowa z otworem rewizyjnym



13 Trzpień wbijany



14 Przejściówka na rurę kanalizacyjną



15 Złącze do instalacji odgromowej do rury kwadratowej z zaciskiem mocującym



16 Kosz zlewiskowy do rury kwadratowej



17 Wylot zlewiskowy do rury kwadratowej

ZALETY RURY KWADRATOWEJ

- Elegancki design
- Dostępna z powłoką proszkową w kolorystyce P.10
- Mocowanie zakryte
- Bogaty wybór kolorów
- Masywne wykonanie (grubość materiału: 1,6 mm)

Przedstawione tu zestawienie to jedynie wybór przykładowych produktów. W ofercie również inne kompatybilne akcesoria.





SYSTEMY ELEWACYJNE

*Od ekstrawaganckich po szlachetne
i proste – wszystko jest możliwe*

Produkt: FALZONAL® aluminiowa płyta kompozytowa PREFABOND
Kolor: kolor specjalny złoto majów, medalowy brąz
Miejscowość: Nagykőrös (Węgry)
Koncepcja architektoniczna: Kiss – Járómi Építészroda Kft.
Wykonanie: Vorkopf Kft.

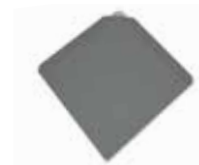
ŁUPEK ELEWACYJNY

STRONA 66



ROMB ELEWACYJNY 44 × 44

STRONA 70



ROMB ELEWACYJNY 29 × 29 | 20 × 20

STRONA 74



PANEL ELEWACYJNY FX.12

STRONA 76



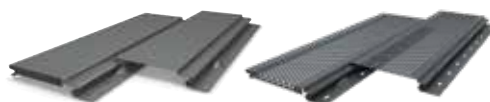
PREFALZ | FALZONAL®

STRONA 80



SIDING | SIDING PERFOROWANY

STRONA 84



SIDING.X

STRONA 90



ALUMINIOWA PŁYTA KOMPOZYTOWA PREFABOND

STRONA 94



**PROFILE WYTŁACZANE
PROFIL TRÓJKĄTNY | PROFIL FALISTY**

STRONA 100





ŁUPEK ELEWACYJNY

*Kiedy małe formaty
tworzą wielkie rzeczy*



Produkt: Łupek elewacyjny
Kolor: P.10 czerwony, P.10 ceglasty,
kolor specjalny RAL 8012 (czerwonobrazowy),
kolor specjalny RAL 3011 (brązowoczerwony)
Miejscowość: Gällivare (Szwecja)
Koncepcja architektoniczna: MAF Arkitektkontor AB
Wykonanie: HALA Bygglåtslageri AB



ODKRYJ
WIĘCEJ.

pl.prefa.com/obiekty-referencyjne



ŁUPEK ELEWACYJNY

Jak szyty na miarę dla każdego projektu

Łupek elewacyjny PREFA łączy w sobie po tysiąckroć sprawdzony kształt romboidu z zaawansowanym technologicznie materiałem, jakim jest aluminium. Dzięki temu powstaje idealny produkt na elewację utrzymany w stylu klasycznym, jak i nowoczesnym.

DANE TECHNICZNE – ŁUPEK ELEWACYJNY

- **Materiał**
aluminium powlekane metodą coil-coating, 0,7 mm grubości
 - **Wymiary**
420 × 240 mm na ułożonej powierzchni (10 szt./m²)
 - **Waga**
ok. 2,5 kg/m²
 - **Podkonstrukcja***
pełne deskowanie (min. 24 mm)
 - **Mocowanie standardowe**
pośrednie, 1 systemowy zaczepek mocujący PREFA i gwóźdź na każdy łupek elewacyjny (tzn. 10 systemowych zaczepów mocujących i gwóździ na m²)
- * Należy przestrzegać norm i reguł technicznych obowiązujących w danym kraju.

INFORMACJA

Kolory specjalne są dostępne od 500 m².





*Elewacja powinna odzwierciedlać
szczegółowe poszukiwanie ludzkiej
skali.*

Mats Jakobsson | MAF Arkitektkontor AB





ROMB ELEWACYJNY 44 × 44

*Wyraźna deklaracja, trwale
i niezrównane*

Produkt: Dachówka romb i romb elewacyjny 44×44
Kolor: srebrny metalik
Miejscowość: Basse-Goulaine (Francja)
Koncepcja architektoniczna: Bohuon Bertic Architectes
Wykonanie: ENGIE Axima
Rozwiązanie specjalne dla obiektu





ODKRYJ
WIĘCEJ.

pl.prefa.com/obiekty-referencyjne



ROMB ELEWACYJNY 44 × 44

Nowa interpretacja znanych wzorów

Duży format rombu elewacyjnego 44 × 44 sprawia, że budynek nabiera szczególnie eleganckiego i nowoczesnego wyglądu. Ważąc zaledwie 2,6 kg/m², produkt ten jest nie tylko niezwykle lekki, ale również szybki i ekonomiczny w montażu, co zawdzięcza zintegrowanym listwom mocującym. Na metr kwadratowy powierzchni potrzeba zaledwie około pięciu elementów elewacyjnych. To dodatkowa oszczędność czasu i pieniędzy.



DANE TECHNICZNE – ROMB ELEWACYJNY 44 × 44

- **Materiał**
aluminium powlekane metodą coil-coating, 0,7 mm grubości
- **Wymiary**
437 × 437 mm na ułożonej powierzchni (5,2 szt./m²)
- **Waga**
ok. 2,6 kg/m²
- **Podkonstrukcja***
pełne deskowanie (min. 24 mm)
- **Mocowanie standardowe**
bezpośrednie, 4 gwoździe PREFA na każdy romb elewacyjny 44 × 44 (tzn. 20 gwoździ na m²)

* Należy przestrzegać norm i reguł technicznych obowiązujących w danym kraju.



“

*Chcemy dać sygnał i poprzez
interesującą formę nadać raczej
zwykłej typologii nowy wyraz.*

Yannick Bohuon i Mathilde Poupart | Bohuon Bertic Architectes



ROMB ELEWACYJNY 29 × 29

*Średni format
oznacza elastyczność*

Romb elewacyjny 29 × 29 to idealne połączenie stylu i funkcjonalności. Dzięki swoim wymiarom 290 × 290 mm zaliczają się one do produktów średnioformatowych, co zapewnia szeroki zakres zastosowań. Romby elewacyjne 29 × 29 można według upodobania zamawiać z przetłoczeniem lub bez.



ODKRYJ
WIĘCEJ.

pl.prefa.com/obiekty-referencyjne

DANE TECHNICZNE – ROMB ELEWACYJNY 29 × 29

- **Materiał**
aluminium powlekane metodą coil-coating, 0,7 mm grubości
- **Wymiary**
290 × 290 mm na ułożonej powierzchni (12 szt./m²)
- **Waga**
ok. 2,6 kg/m²
- **Podkonstrukcja***
pełne deskowanie (min. 24 mm)
- **Mocowanie standardowe**
pośrednie, 1 zaczep mocujący i gwóźdź na każdy romb elewacyjny 29 × 29 (tzn. 12 zaczepów mocujących do rombu elewacyjnego i gwoździ na m²)

* Należy przestrzegać norm i reguł technicznych obowiązujących w danym kraju.



Produkt: Romb elewacyjny 29 × 29

Kolor: P.10 biały, kolor specjalny – różne odcienie błękitu

Miejscowość: Weiterfeld (Austria)

Architektura: konstrukt:ING GmbH / g.o.y.a. Ziviltechniker Ges.m.b.H.

Wykonanie: Hörmandorfer GmbH

ROMB ELEWACYJNY 20 × 20

Estetyka do ostatniego szczegółu

Małoformatowy romb elewacyjny 20 × 20 pozwoli efektywnie wydobyć szczególne cechy architektoniczne budynku. Dzięki niemu mniejsze powierzchnie elewacyjne, szczyty, kominy lub wykusze przekonują estetyczną, przyjazną dla oka formą i dbałością o szczegóły. Ponadto umożliwia on uzyskanie nawet najbardziej indywidualnych wzorów w przeróżnych akcentach kolorystycznych, czyniąc każdy obiekt niepowtarzalnym. Szczególnie atrakcyjny efekt daje połączenie małych rombów elewacyjnych z innymi elementami elewacyjnymi.



Produkt: Romb elewacyjny 20 × 20
Kolor: P.10 brązowy, kolor specjalny złoto majów
Miejscowość: Tullinge (Szwecja)
Koncepcja architektoniczna: Total Arkitektur och Urbanism TAU AB
Wykonanie: MK Byggnadsplåtslageri

DANE TECHNICZNE – ROMB ELEWACYJNY 20 × 20

- **Materiał**
aluminium powlekane metodą coil-coating, 0,7 mm grubości
- **Wymiary**
200 × 200 mm na ułożonej powierzchni (25 szt./m²)
- **Waga**
ok. 2,8 kg/m²
- **Podkonstrukcja***
pełne deskowanie (min. 24 mm)
- **Mocowanie standardowe**
bezpośrednie, 1 gwóźdź PREFA na każdy romb elewacyjny 20 × 20 (tzn. 25 gwóźdźi na m²)

* Należy przestrzegać norm i reguł technicznych obowiązujących w danym kraju.





PANEL ELEWACYJNY FX.12

*Kiedy elewacja odzwierciedla
moc i chrarakter*



Produkt: Panel dachowy i elewacyjny FX.12
Kolor: biały prefa P.10
Miejscowość: Saint-Dizier-de-Formans (Francja)
Koncepcja architektoniczna: Youri Favre Architecture
Wykonanie: Lanzetti



ODKRYJ
WIĘCEJ.

pl.prefa.com/obiekty-referencyjne



“

*Pracujemy tylko z materiałami
zrównoważonymi pod kątem
ekologicznym.*

Sebastien Beguinot z Lanzetti



PANEL ELEWACYJNY FX.12

Niepowtarzalna gra światła i cienia

Panele elewacyjne FX.12 to konstrukcyjnie innowacyjne elementy, które wyróżniają się charakterystycznym wzorem geometrycznym, umożliwiając uzyskanie szczególnie futurystycznej powierzchni, której wygląd zmienia się w zależności od kąta padania światła i sprawia, że każdy obiekt staje się niepowtarzalny. Ich wygląd zmienia się w zależności od kąta padania światła, przez co każdy budynek staje się unikatowy. Zastosowanie dwóch różnych formatów (krótkiego i długiego) uwypukla dodatkowo asymetrię i wyjątkowy charakter budynku.

DANE TECHNICZNE – PANEL ELEWACYJNY FX.12

- **Materiał**
aluminium powlekane metodą coil-coating, 0,7 mm grubości
- **Wymiary**
700 × 420 mm na ułożonej powierzchni (3,4 szt./m²)
1400 × 420 mm na ułożonej powierzchni (1,7 szt./m²)
- **Waga**
od ok. 2,4 do 2,5 kg/m²
- **Podkonstrukcja***
deskowanie pełne lub niepełne (min. 24 mm)
- **Mocowanie standardowe**
3 gwoździe PREFA
na każdy mały panel elewacyjny FX.12,
5 gwoździ PREFA
na każdy duży panel elewacyjny FX.12
(czyli ok. 8–10 gwoździ PREFA na m²)

* Należy przestrzegać norm i reguł technicznych obowiązujących w danym kraju.





PREFALZ I FALZONAL®

*Złożone wyzwania
znajdują proste rozwiązania*



Produkt: PREFALZ, FALZONAL®
Kolor: Kolor specjalny: beżowa sawanna
Miejscowość: Elst (Niderlandy)
Koncepcja architektoniczna: Studio Kees Marcelis
Wykonanie: Duinkerke Dak en Zink
Rozwiązanie specjalne dla obiektu





ODKRYJ
WIĘCEJ.

pl.prefa.com/obiekty-referencyjne

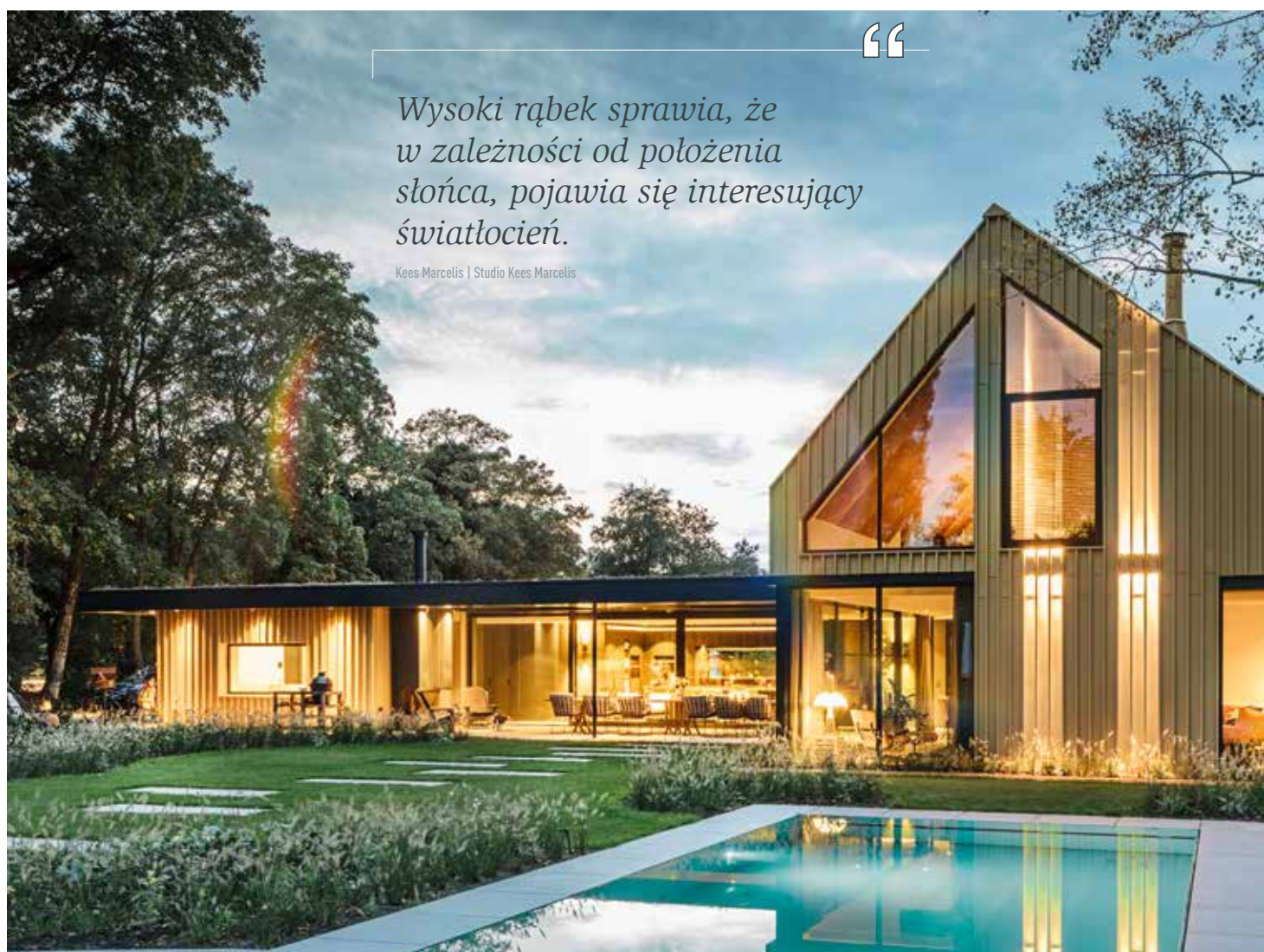


PREFALZ I FALZONAL®

Łączy w sobie plastyczność, elegancję i nieograniczone możliwości wzornicze

PREFALZ oferuje szeroką gamę kolorów i kształtów. Wykonany został z aluminium, które sprawia, że jest on bardziej plastyczny niż większość podobnych materiałów przeznaczonych do obróbki metodą felcowania, a dzięki temu szczególnie łatwo poddaje się formowaniu. PREFALZ jest jednym z niewielu materiałów, który daje projektantom tak ogromne możliwości tworzenia indywidualnych aranżacji. Ponadto obróbka materiału mająca na celu nadanie mu odpowiedniego kształtu nie ma wpływu na jakość powłoki: PREFALZ jest dostępny w 19 kolorach oraz w kolorze naturalnym, z wykończeniem gładkim lub stucco – w zależności od życzenia klienta.

FALZONAL®, powlekane aluminium w formie taśmy, jest niezrównany pod względem stopu, wytrzymałości i powłoki. Został on bowiem stworzony z myślą o zastosowaniu w obróbce blacharskiej. Doskonale nadaje się do przeróżnych rodzajów rąbków i może być indywidualnie łączony z materiałami takimi jak drewno czy szkło. Materiał ten jest łatwy w obróbce, a jednocześnie bardzo wytrzymały.



“
*Wysoki rąbek sprawia, że
w zależności od położenia
słońca, pojawia się interesujący
światłocień.*

Kees Marcelis | Studio Kees Marcelis



DANE TECHNICZNE – PREFALZ I FALZONAL®

- **Materiał**
aluminium powlekane metodą coil-coating, 0,7 mm grubości
- **Wymiary**
PREFALZ do elewacji: 0,7 × 500 mm
Taśma uzupełniająca: 0,7 × 1000 mm
FALZONAL®: 0,7 × 600 mm
Taśma uzupełniająca: 0,7 × 1200 mm
- **Waga**
ok. 1,89 kg/m²
rzeczywiste zużycie dla PREFALZ 500: ok. 2,3 kg/m²
rzeczywiste zużycie dla FALZONAL® 600: ok. 2,19 kg/m²
- **Podkonstrukcja***
pełne deskowanie (min. 24 mm)
- **Mocowanie***
zaczep kątowy stały i przesuwny ze stali nierdzewnej w zależności od wymagań statycznych



* Należy przestrzegać norm i reguł technicznych obowiązujących w danym kraju.





SIDING

*Czysta estetyka –
długość razy szerokość*



Produkt: Siding
Kolor: brązowy P.10, kolor specjalny beżowoszary
Miejscowość: St. Nikolai ob Draßling (Austria)
Architektura: planconsort ztgmbh
Wykonanie: Josef Kleissner GmbH



ZIB
Nikolai



**ODKRYJ
WIĘCEJ.**

pl.prefa.com/obiekty-referencyjne



SIDING

Nowatorskie rozwiązanie dla elewacji, które daje niezliczone możliwości.

Okładziny elewacyjne, podsufitki i wiele innych powierzchni zmieni swe oblicze dzięki Sidingom PREFA, które pozwalają tworzyć niepowtarzalne zdobienia i modernizować budynki, zachowując ich nienaganny wygląd na dziesięciolecia. Nie tylko przekonują one estetyczną, przyjazną dla oka formą, lecz są również niezwykle uniwersalne, dzięki czemu znajdują zastosowanie zarówno na zewnątrz, jak i wewnątrz budynków i mogą być układane pionowo, poziomo lub pod kątem, z fugą cieniową lub bez. Praktyczne narożniki do Sidingów umożliwiają płynne przejścia. Ukryte mocowania za pomocą sprawdzonego systemu pióro-wpust zapewnia solidne połączenie i znakomity efekt wizualny.

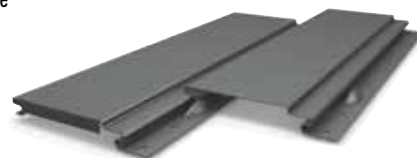
Sidingi elewacyjne PREFA przykręcane są do profesjonalnie wykonanej podkonstrukcji z drewna lub metalu bądź obu tych materiałów, przy czym pozostawia się szczelinę wentylacyjną zgodnie z obowiązującymi normami. Połączenie elewacji wentylowanej, podłoża nośnego (muru) i izolacji cieplnej zapewnia optymalne właściwości termoizolacyjne i akustyczne.



DANE TECHNICZNE – SIDING

- **Materiał**
aluminium powlekane metodą coil-coating
Powierzchnia: gładka, stucco lub w linie
z fugą cieniową lub bez (do wyboru)
- **Formaty standardowe**
138 × 0,7 mm
200 × 1,0 mm
300 × 1,2 mm
400 × 1,2 mm
500 × 1,5 mm
600 × 1,5 mm
- **Waga**
ok. 3,3–5,14 kg/m²
(w zależności od szerokości konstrukcyjnej i grubości materiału)
- **Długości**
Dla szerokości konstrukcyjnych 138–400 mm (głębokość profilu 22 mm):
500–2500 mm dla wszystkich szerokości konstrukcyjnych z fugą PREFA,
500–6200 mm dla wszystkich szerokości konstrukcyjnych bez fugi PREFA

Dla szerokości konstrukcyjnych do 500–600 mm (głębokość profilu 32 mm):
700–2500 mm dla wszystkich szerokości konstrukcyjnych z fugą PREFA,
700–3500 mm dla wszystkich szerokości konstrukcyjnych bez fugi PREFA
- **Mocowanie**
na podkonstrukcji aluminiowej, stalowej lub drewnianej za pomocą wkrętów
Elementy mocujące: 6–9 szt./m²,
wymagany klips do zabezpieczeń burzowych PREFA
400 × 1,2 mm, 500 × 1,5 mm i 600 × 1,5 mm



“

*Różnorodność
kształtów i funkcji.*

Max Stoisser | planconsort ztgmbh



SIDING PERFOROWANY

Wszechstronna kreatywność

Poprzez perforowane sidingi stawiamy na dalszy rozwój popularnego produktu, dostępnego teraz na zamówienie w wersji standardowej. Sidingi perforowane są wszechstronnym, kreatywnym elementem do stosowania w obszarze elewacji, jako przesłona optyczna klatek schodowych i parkingów, na okna i w wielu innych zastosowaniach.

Schemat perforowania Rv5/8 tworzy jednolity, atrakcyjny design. Sidingi perforowana dostępne są z zagięciem końcowym, bez fugi cieniowej, w szerokościach konstrukcyjnych 138 × 1,0 mm, 200 × 1,0 mm, 300 × 1,2 mm, 400 × 1,2 mm.

Uwaga: Nie są możliwe indywidualne schematy perforacji ani specjalne szerokości konstrukcyjne. Minimalna ilość dla zamówienia na każdy kolor i szerokość konstrukcyjną wynosi 50 m².



Produkt: Siding, siding perforowany
Kolor: Jasnoszary, płaskowy
Miejscowość: Limena PD (Włochy)
Wykonanie: Lattneria Cerantola
Zdjęcie: Giacomo Podetti



DANE TECHNICZNE – SIDING PERFOROWANY

- **Materiał**
aluminium powlekane metodą coil-coating
Powierzchnia gładka, bez fugi cieniowej
- **Wymiary**
138 × 1,0 mm
200 × 1,0 mm
300 × 1,2 mm
400 × 1,2 mm
- **Waga**
ok. 3,02 do 3,98 kg/m²
(w zależności od szerokości konstrukcyjnej i grubości materiału)
- **Długości**
od 500 do 2500 mm dla wszystkich szerokości konstrukcyjnych
z fugą PREFA
(fuga PREFA nie jest perforowana)
od 500 do 6200 mm dla wszystkich szerokości konstrukcyjnych
bez fugi PREFA
- **Mocowanie**
na podkonstrukcji aluminiowej, stalowej lub drewnianej za pomocą wkrętów
Elementy mocujące: 6–9 szt./m²
Wymagany klips do zabezpieczeń burzowych 400 × 1,2 mm



Zdjęcie poglądowe



Zdjęcie poglądowe





SIDING.X

*Narożniki i krawędzie
o najpiękniejszych niuansach*

Produkt: Siding.X
Kolor: P.10 antracyt
Miejscowość: Schleswig (Niemcy)
Architektura: dogs architektur GmbH
Wykonanie: Zimmerei Peter Deter





ODKRYJ
WIĘCEJ.

pl.prefa.com/obiekty-referencyjne



SIDING.X

Genialne rozwiązania, które przekonują na całej linii.

Nowy Siding PREFA charakteryzuje się indywidualnymi wzorami geometrycznymi, które nadają elewacji wyrazistego i nowoczesnego charakteru. Jednocześnie gwarantuje on znakomite właściwości konstrukcyjne i funkcjonalne. Dzięki szerokiej gamie 18 standardowych kolorów każdy budynek może przybrać dowolną szatę kolorystyczną – utrzymaną w jednej tonacji lub z pojedynczymi akcentami. Podobnie jak Siding również Siding.X przeznaczony jest do elewacji wentylowanych na ruszcie. Jako integralna część systemu wraz z podkonstrukcją, izolacją i murem zapewnia doskonałe właściwości termo- i dźwiękoizolacyjne.





DANE TECHNICZNE – SIDING.X

- **Materiał**
aluminium powlekane metodą coil-coating
powierzchnia gładka, z fugą cieniową lub bez (do wyboru)
- **Formaty standardowe**
138 × 1,0 mm
200 × 1,0 mm
300 × 1,0 mm
400 × 1,0 mm
- **Waga**
ok. 3,3 do 4,6 kg/m²
(w zależności od szerokości konstrukcyjnej i grubości materiału)
- **Długości**
500–2500 mm dla wszystkich szerokości konstrukcyjnych z fugą PREFA,
500–6200 mm dla wszystkich szerokości konstrukcyjnych bez fugi PREFA
- **Mocowanie**
na podkonstrukcji aluminiowej, stalowej lub drewnianej za pomocą wkrętów
Elementy mocujące: 6–9 szt./m²
do Sidingów.X o wymiarach 300 × 1,0 mm i 400 × 1,0 mm wymagany jest klips zabezpieczający PREFA





ALUMINIOWA PŁYTA KOMPOZYTOWA **PREFABOND**

Estetyka nabiera kształtu. Każdy kształt



Produkt: Aluminiowa płyta kompozytowa PREFABOND
Kolor: biały, ciemnoszary
Miejscowość: Praga (Czechy)
Koncepcja architektoniczna: Ing. Arch. Daniel Zorzán
Wykonanie: Jakub Míček



ODKRYJ
WIĘCEJ.

pl.prefa.com/obiekty-referencyjne



ALUMINIOWA PŁYTA KOMPOZYTOWA PREFABOND

Nowoczesna, płaska optyka, nawet dla małych powierzchni

Aluminiowa płyta kompozytowa PREFABOND to idealne pokrycie zarówno dla dużych, jak i małych powierzchni elewacyjnych – nie tylko znakomicie się prezentuje, ale dzięki specjalnemu połączeniu materiałów jest również wyjątkowo stabilna. Płyta kompozytowa PREFABOND składa się z dwóch arkuszy aluminium, które są obustronnie nanoszone na rdzeń FR.

FR = fire retardant = trudnopalne

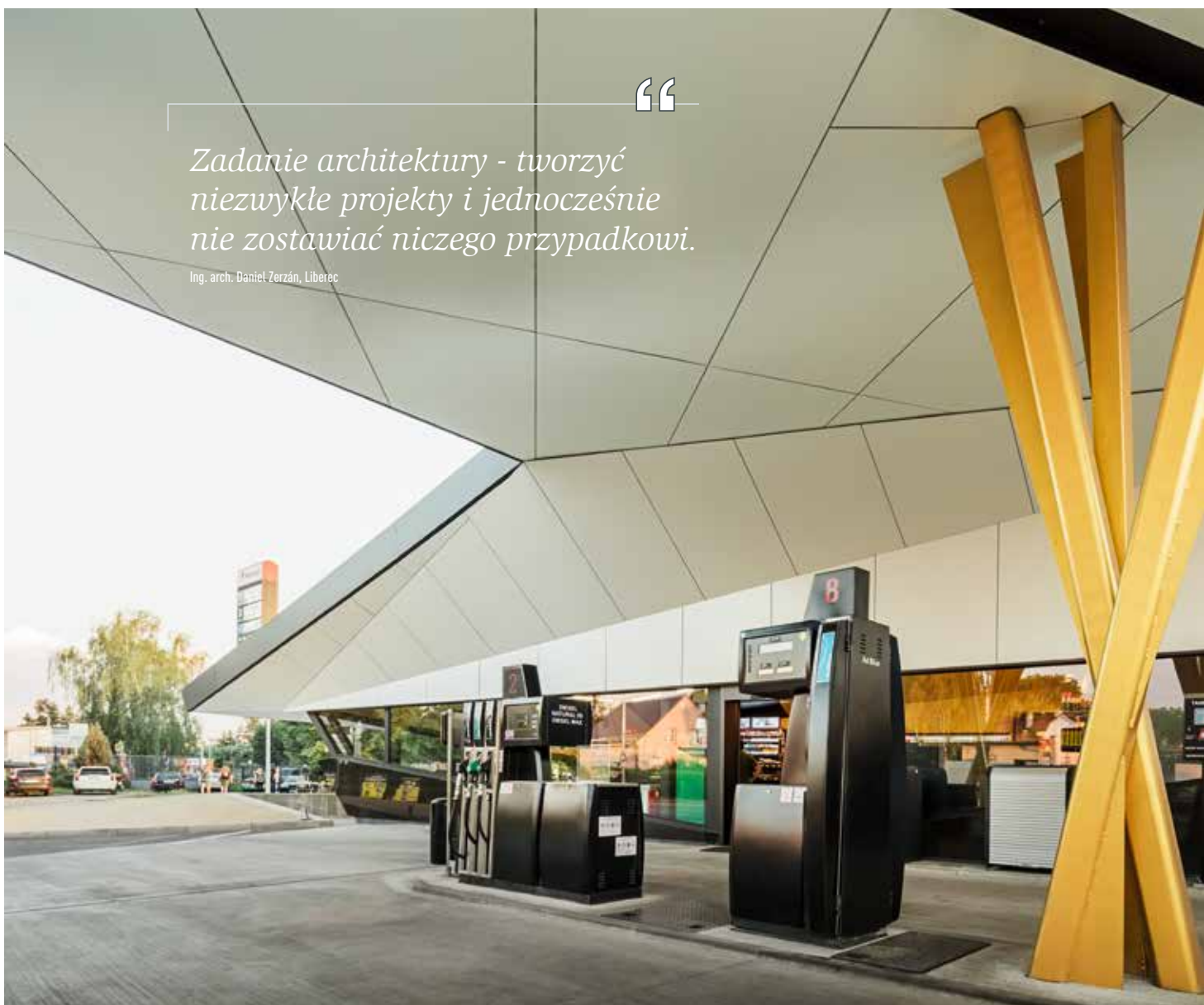
Klasyfikacja charakterystyki przeciwpożarowej B-s1, d0 według EN 13501-1



“

*Zadanie architektury - tworzyć
niezwykle projekty i jednocześnie
nie zostawiać niczego przypadkowi.*

Ing. arch. Daniel Zerzán, Liberec



DANE TECHNICZNE – ALUMINIOWA PŁYTA KOMPOZYTOWA PREFABOND



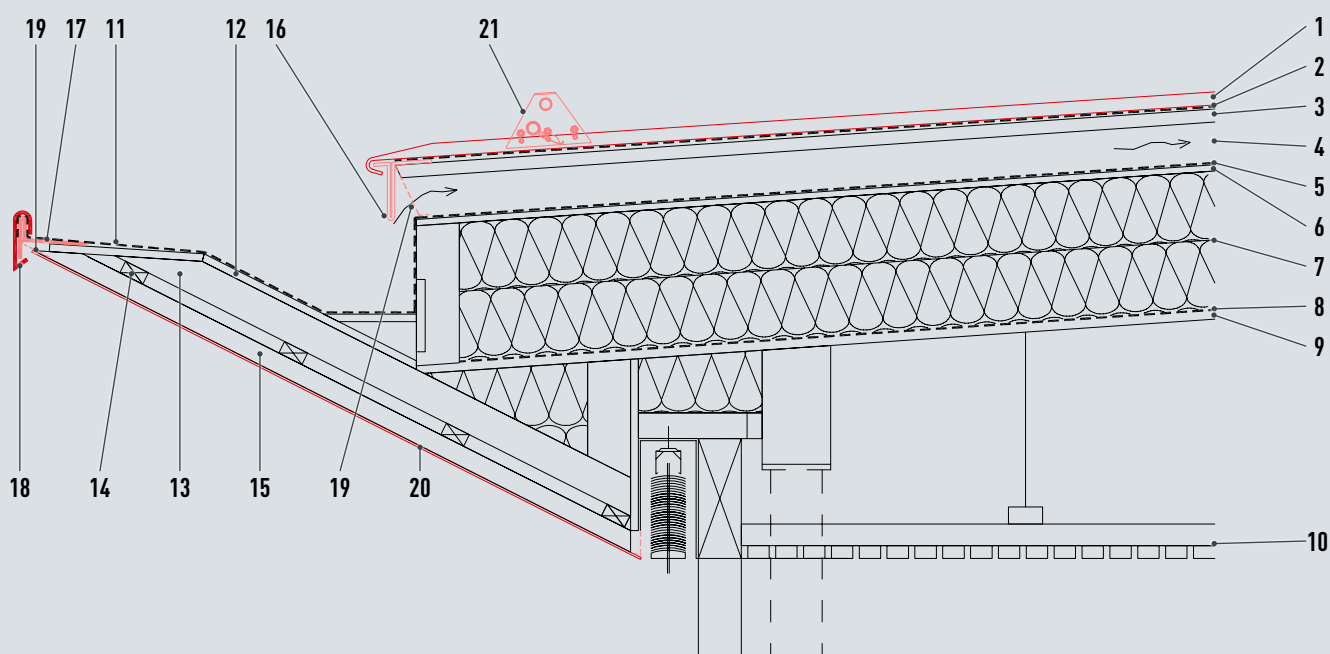
- **Materiał**
aluminium powlekane metodą coil-coating (przód), rdzeń FR*, aluminium pokryte lakierem ochronnym (tył)
- **Powłoka**
wysokiej jakości powłoka coil-coating
Przód: Duragloss® 5000 lub P.10; tył: lakier ochronny
- **Wymiary**
4010 × 1535 × 4,0 mm
Przydatny format: 4000 × 1525 × 4,0 mm
Inne formaty i rodzaje obróbki (cięcie, frezowanie, wiercenie) na życzenie.
- **Waga**
ok. 7,6 kg/m²
- **Mocowanie**
na podkonstrukcji drewnianej: mocowanie za pomocą wkrętów lub klejenie
na podkonstrukcji aluminiowej: nitowane, przykręcane albo klejenie w zależności od wymagań statycznych

* Rdzeń A2 na życzenie



ROZWIĄZANIE SPECJALNE DLA OBIEKTU

Warstwa spodnia – przejście dachu



- 1 Pokrycie z podwójnym rąbkiem stojącym PREFALZ
- 2 Warstwa rozdzielająca
- 3 Pełne deskowanie
- 4 Kontrłaty (szczelina wentylacyjna)
- 5 Podkład
- 6 MDF z funkcją podkładu
- 7 Wełna mineralna WD / 2×16 cm

- 8 Paroizolacja
- 9 Płyta OSB
- 10 Podwieszony strop drewniany
- 11 Rynna foliowa
- 12 Płyta 3-warstwowa
- 13 Deskowanie
- 14 Łaty

- 15 Podkonstrukcja aluminiowa
- 16 Systemowy pas startowy
- 17 Pas podtrzymujący
- 18 Zaślepienie
- 19 Blacha perforowana
- 20 PREFABOND
- 21 Zaciski do bariery śniegowej



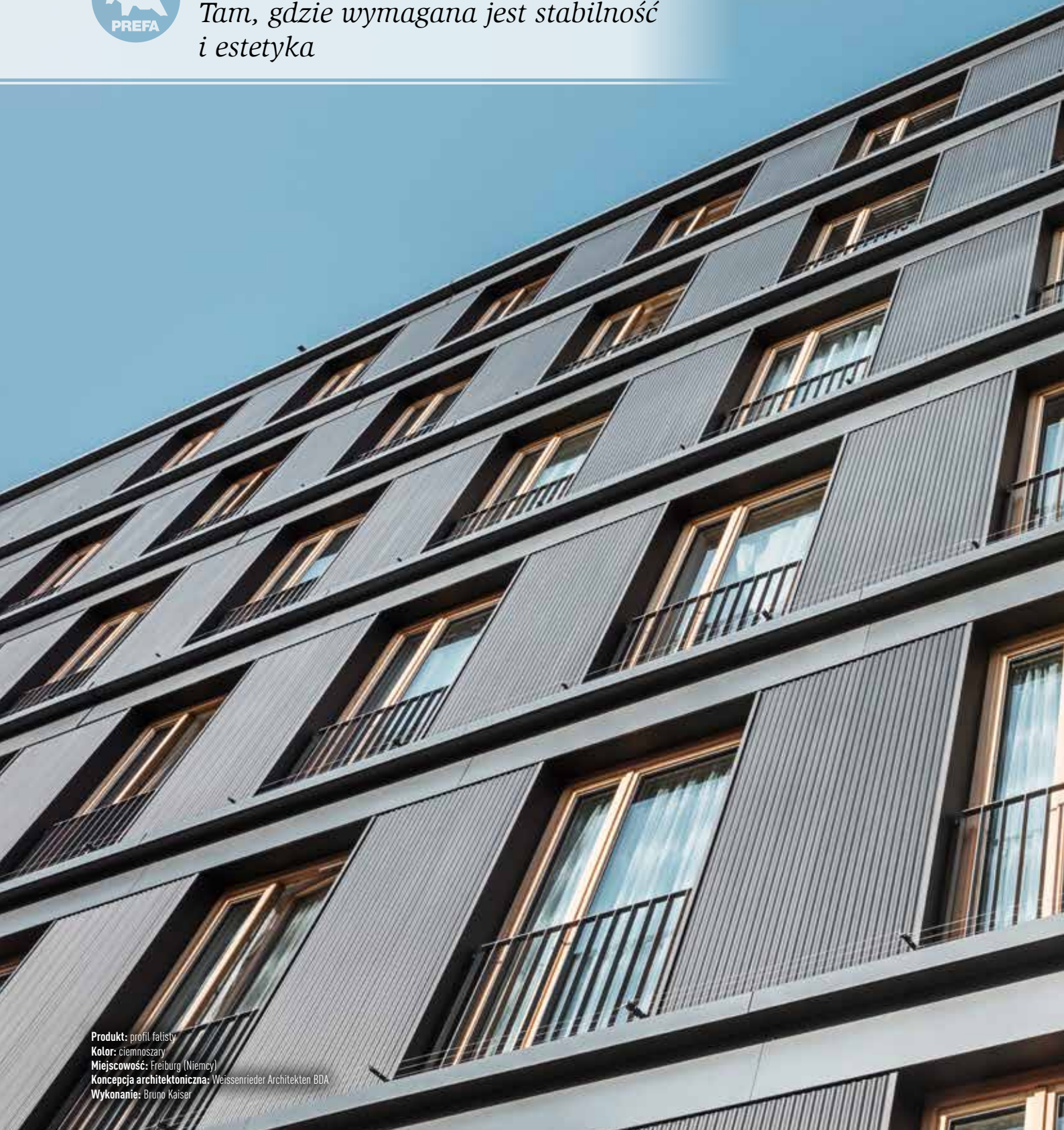
Produkt: Aluminiowa płyta kompozytowa PREFABOND, PREFALZ
Kolor: medalowy brąz
Miejscowość: Siering (Austria)
Koncepcja architektoniczna: ARKFORM ZT GmbH
Wykonanie: Dach Zach



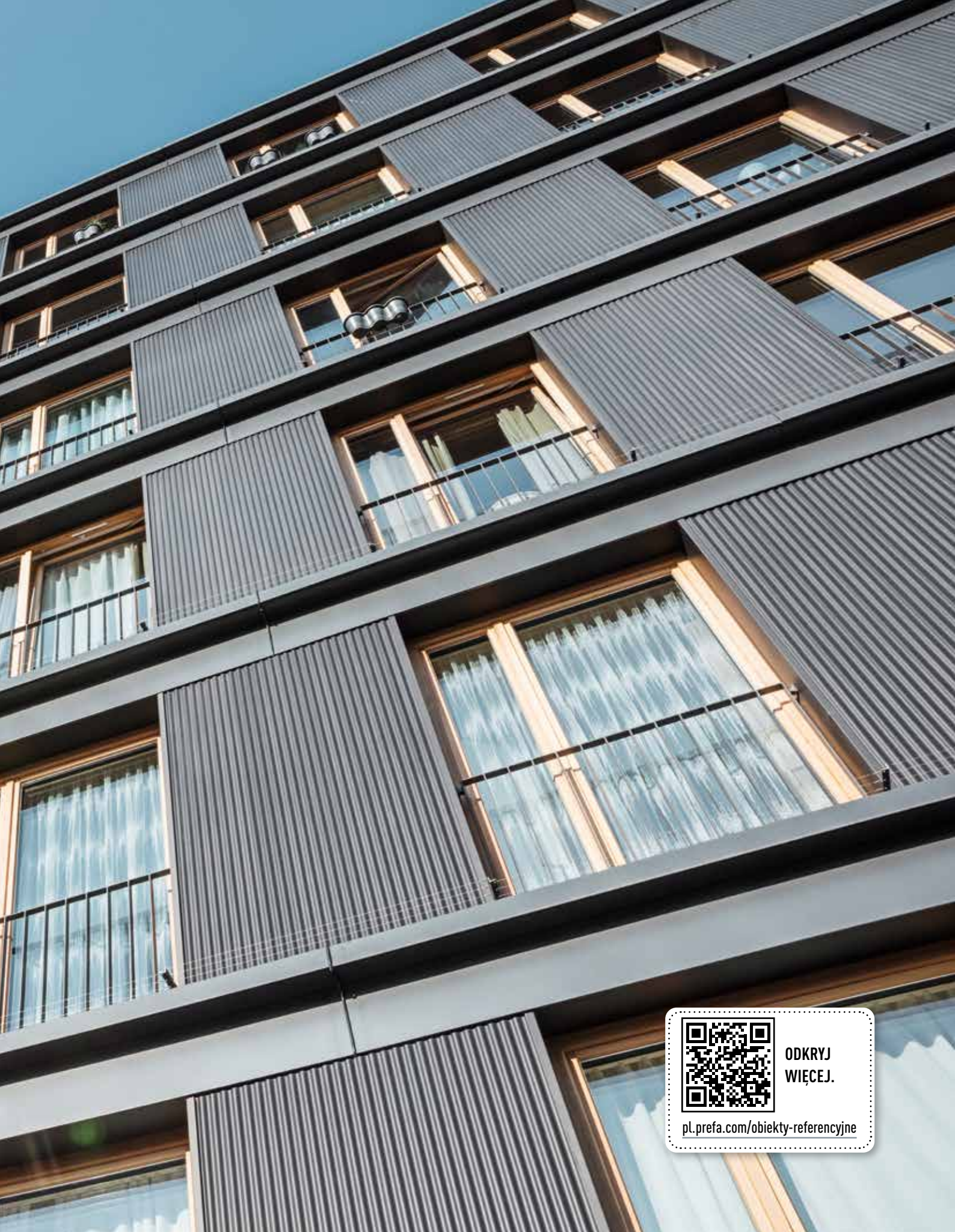


PROFILE WYTŁACZANE

*Tam, gdzie wymagana jest stabilność
i estetyka*



Produkt: profil falisty
Kolor: ciemnoszary
Miejscowość: Freiburg (Niemcy)
Koncepcja architektoniczna: Weissenrieder Architekten BDA
Wykonanie: Bruno Kaiser



ODKRYJ
WIĘCEJ.

pl.prefa.com/obiekty-referencyjne



PROFILE WYTŁACZANE

Wyrazisty design na dużych powierzchniach elewacyjnych

PROFIL FALISTY PREFA

Profil falisty PREFA wykonany z ekstrudowanego stopu aluminium o grubości 2 mm cechuje się maksymalną stabilnością kształtu i odpornością nawet na najbardziej ekstremalne obciążenia. Delikatna struktura materiału i ukryte mocowania pozwalają uzyskać szlachetny wygląd, czyniąc ten profil idealnym materiałem do obiektów, które mają przetrwać pokolenia.

Profile te są dostępne w dowolnej długości do maks. 6,2 m i mogą być montowane poziomo, pionowo lub pod kątem. Zestaw akcesoriów z profilami początkowymi, końcowymi i narożnymi zapewnia prosty i sprawny montaż.

Profil falisty jest dostępny w wersji niepowlekanej (materiał przystosowany do eloksalowania) lub powlekanej proszkowo.



Produkt: Profil trójkatny
Kolor: orzechowy brąz
Miejscowość: Linz (Austria)
Koncepcja architektoniczna: Hammerer ZT GmbH
Wykonanie: Adolf Hofer GmbH



PROFIL TRÓJKĄTNY PREFA

Profil trójkątny PREFA to nowoczesny profil elewacyjny wykonany z ekstrudowanego aluminium oraz idealne połączenie technologii i wzornictwa architektonicznego. Grubość ścianki profilu wynosząca 2 mm sprawia, że jest on niezwykle wytrzymały i odporny na złamania, dzięki czemu można stosować go również na bardziej problematycznych powierzchniach, które wymagają trwałego i stabilnego pokrycia. Ponadto jest szybki i łatwy w montażu i może być mocowany w pozycji poziomej, pionowej lub pod kątem, bez widocznych mocowań.

Charakterystyczne trójkątne tłoczenia tworzą fascynującą grę światła i cienia, czego efektem jest unikalny design. Profile są dostępne w wersji niepowlekanej (materiał przystosowany do eloksalowania) lub powlekanej proszkowo. Indywidualne cięcie na pożądaną długość oraz malowanie proszkowe w szerokiej gamie kolorów sprawiają, że wachlarz możliwości wzorniczych staje się jeszcze bogatszy.



DANE TECHNICZNE – PROFILE WYTŁACZANE

- **Materiał**
ekstrudowany stop aluminium
- **Wymiary** (wysokość profilu/odstęp/grubość materiału)
Profil falisty: 10/47/2,00 mm; szerokość: 140 mm
Profil trójkątny: 22/40/2,00 mm; szerokość: 200 mm
- **Waga**
Profil falisty: 6,6 kg/m²
Profil trójkątny: 7,5 kg/m²
- **Mocowanie standardowe**
za pomocą ukrytych zaczepów, w zależności od wymagań statycznych
- **Powierzchnia**
aluminium niepowlekane (materiał przystosowany do eloksalowania) lub powlekane proszkowo (niemożliwe powlekanie proszkowe farbami P.10).
- **Długości**
Długości elementu: od 250 mm do 6200 mm



Produkt: Profil trójkątny jako produkt balkonowy
Kolor: czarny
Miejscowość: St. Johann im Pongau (Austria)
Koncepcja architektoniczna: Planwerk Eben GmbH
Wykonanie: Alois Perwein GmbH

DWA MATERIAŁY IDEALNE DO BALKONÓW

Profile wytłaczane PREFA (trójkątny i falisty) i aluminiowa płyta kompozytowa PREFABOND

Grubość ścianki profilu wynosząca 2 mm sprawia, że profile wytłaczane PREFA są niezwykle wytrzymałe i odporne na złamanie, dzięki czemu można stosować je również na bardziej problematycznych powierzchniach, które wymagają trwałego i stabilnego pokrycia.

Wysokiej jakości powłoka aluminiowej płyty kompozytowej PREFABOND chroni materiał przez dziesięciolecia przed wpływem warunków atmosferycznych, a dodatkowo jest ekstremalnie odporna na blaknięcie i zanieczyszczenia.

Więcej informacji pod adresem: pl.prefa.com/katalog-produktow



Zamów już teraz folder PREFABOND pod adresem: pl.prefa.com/zamow-bezplatne-broszury

MATERIAŁ, NA KTÓRY NIE MA MOCNYCH

Obecnie aluminium znajduje zastosowanie w niemalże każdej dziedzinie architektury: od dachów i elewacji po wystrój wnętrz, od konstrukcji nośnych po drzwi i okna. Każdego roku w branży budowlanej przetwarza się ponad 500 tys. ton aluminium. Dzięki swoim właściwościom, takim jak wytrzymałość, odporność i długi okres użytkowania, aluminium spełnia wszystkie niezbędne w budownictwie wymagania zarówno pod względem funkcjonalności, jak i jakości. Jest lekkie a jednocześnie stabilne, odporne na korozję i może być poddawane recyklingowi bez utraty jakości.

Głównym atutem jest jednak jego fascynująca plastyczność. Ponadto materiał ten jest łatwy do przetwarzania nawet w niskich temperaturach.

POZYSKIWANIE ALUMINIUM PIERWOTNEGO I WTÓRNEGO

Mianem aluminium pierwotnego określa się aluminium, które zostało wyprodukowane z tlenku glinu po raz pierwszy. Tlenek glinu natomiast uzyskuje się z boksytu. Aluminium pierwotne to czyste aluminium i materiał wyjściowy do produkcji stopów aluminium.

Z kolei aluminium wtórne jest produktem z odzysku wykonanym ze złomu. Aluminium może być ponownie wykorzystywane oraz poddawane wielokrotnemu recyklingowi i to bez utraty jakości – aluminium nie jest więc „zużywane”, lecz jest „używane”. Ponadto produkcja aluminium wtórnego wymaga zaledwie ułamek energii potrzebnej do produkcji aluminium pierwotnego. Obecnie aluminium mające zastosowanie w budownictwie jest w dużej mierze poddawane recyklingowi, a następnie ponownie wykorzystywane. Również PREFA do produkcji swoich wyrobów aluminiowych wykorzystuje niemal wyłącznie aluminium wtórne.

pl.prefa.com/pytania-i-odpowiedzi

NUMER JEDEN POD WZGLĘDEM WYDAJNOŚCI I ESTETYKI

Ekspert Jörg H. Schäfer, kierownik działu recyklingu i zrównoważonego rozwoju z niemieckiego Stowarzyszenia Producentów Aluminium (Aluminium Deutschland e.V.), jest świadomy znakomitych właściwości, jakimi charakteryzuje się aluminium. Jego zdaniem materiał ten jest bezkonkurencyjny pod względem funkcjonalności, zachowania wartości, estetyki budowlanej i efektywności wykorzystania zasobów.



To właśnie ze względu na swe walory estetyczne materiał ten cieszy się tak dużym powodzeniem w dziedzinie wzornictwa.

Jörg H. Schäfer | kierownik działu recyklingu i zrównoważonego rozwoju z Aluminium Deutschland e.V.



„Chodzi o wartość, jaką aluminium wnosi do architektury”, wyjaśnia ekspert Jörg H. Schäfer.

„Korzystny stosunek wytrzymałości do masy własnej pozwala tworzyć lekkie i filigranowe konstrukcje, które dają niesamowitą swobodę twórczą, a jednocześnie są niezwykle mocne. Przy ciężarze właściwym wynoszącym 2,7 g/cm³, w porównaniu z miedzią, żelazem i cynkiem aluminium jest najlżejszym metalem wykorzystywanym w budownictwie”.





Produkt: Siding X
 Kolor: P.10 antracyt
 Miejscowość: St. Michael in der Obersteiermark (Austria)
 Wykonanie: Steinberger Dach GmbH

ELEWACJA WENTYLOWANA NA RUSZCIE

Objaśnienie

System elewacji wentylowanej na ruszcie nie bez powodu już od wieków znajduje zastosowanie w surowym klimacie regionów górskich.

Charakterystyczną cechą elewacji wentylowanych jest optymalne konstrukcyjne oddzielenie ocieplonego podłoża nośnego od narażonej na działanie warunków atmosferycznych okładziny zewnętrznej.

Funkcja

Zasadniczo elewacja wentylowana na ruszcie składa się z czterech podstawowych elementów: podłoże nośne, izolacja cieplna, podkonstrukcja i okładzina elewacyjna mocowana na ruszcie.

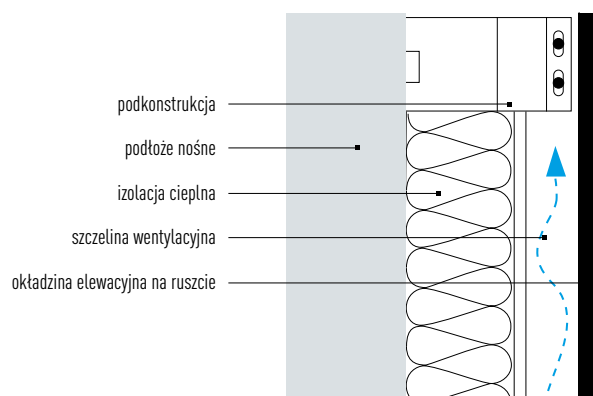
Izolacja cieplna redukuje przepływ ciepła z wnętrza budynku na zewnątrz (i na odwrót) i pełni również funkcję izolacji akustycznej. Ponadto w przypadku elewacji wentylowanej izolacja cieplna, która zazwyczaj wykonana jest z materiałów mineralnych, może być różnej grubości (w zależności od wymaganej wydajności izolacyjnej) i jest chroniona przed działaniem czynników zewnętrznych.

Podkonstrukcja to element łączący podłoże nośne z okładziną elewacyjną. Jeśli wykonana jest z metalu, daje możliwość trwałego wyrównania wszelkich nierówności konstrukcji nośnej, nie powodując jednocześnie zniekształceń.

Okładzina elewacji wentylowanej z jednej strony chroni podłoże nośne przed deszczem i działaniem czynników atmosferycznych, a z drugiej strony służy jako element wykończeniowy elewacji zarówno obiektów nowych, jak i remontowanych.

Powstała w ten sposób przestrzeń wentylacyjna umożliwia regulację wilgoci, zapewniając optymalną jakość powietrza w pomieszczeniach.

Kolejne istotne zalety to przede wszystkim gwarancja wyjątkowo długiego okresu użytkowania i niemal nieograniczone możliwości pod względem aranżacji i wzornictwa.



Produkt: Dachówka, PREFALZ
Kolor: srebrny metalik
Miejscowość: Wiedeń (Austria)
Koncepcja architektoniczna: P.GOOD Praschl-Goodarzi Architekten ZT GmbH
Wykonanie: Zimmermann GmbH / Lieb Bau Weiz GmbH & Co KG



ROZBUDOWA PODDASZA

Pomocne wytyczne do specjalnych projektów

Przy projektowaniu i wykonaniu konstrukcji dachowych istotnym elementem jest fizyka budowli. Przy budowie funkcjonalnego dachu trzeba zadbać o to, aby wszystkie materiały i konstrukcje były do siebie odpowiednio dopasowane.

Oferta produktów PREFA oznacza niemal nieograniczoną kreatywność. Normatywne i techniczne podstawy projektowania i formowania oraz inspiracje w formie przykładów udanego wykończenia strychu można znaleźć na stronie www.prefa.com.

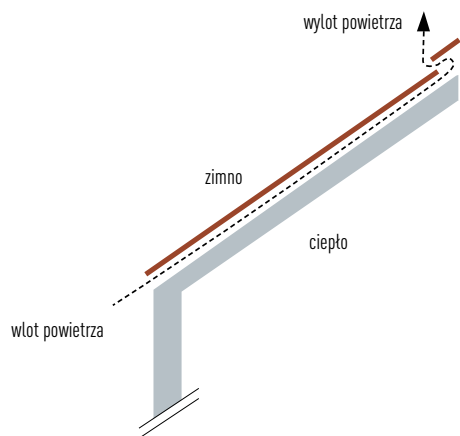


BUDOWA DACHU

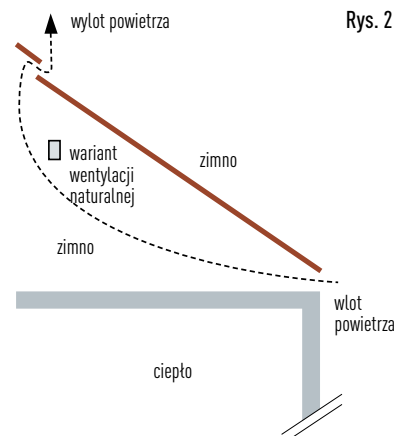
Dachy aluminiowe z wentylowaną podkonstrukcją

Stosowane od dziesięcioleci wentylowane konstrukcje dachowe sprawdzają się w każdych warunkach klimatycznych. Dlatego też w przypadku dachów aluminiowych PREFA zaleca zastosowanie podkonstrukcji wentylowanej. Pokrycie dachowe i warstwa izolacji termicznej są od siebie oddzielone szczeliną wentylacyjną. Dzięki temu wilgoć powstająca na skutek kondensacji lub przenikająca z pomieszczeń wewnątrz budynku jest ponownie odprowadzana na zewnątrz. Zasadniczo pokrycie dachowe wykonane jest w formie wentylowanej (patrz rys. 1). Jednakże wentylowana może być również cała przestrzeń poddasza (patrz rys. 2).

Rys. 1

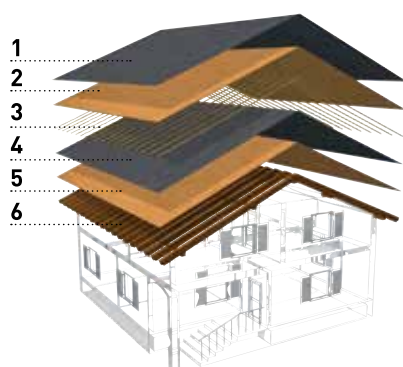


Rys. 2

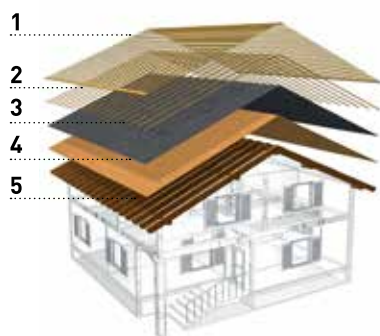


PODDASZE MOŻE SŁUŻYĆ RÓWNIEŻ DO CELÓW MIESZKALNYCH

W odróżnieniu od dachu o konstrukcji pojedynczej dach w systemie podwójnego pokrycia charakteryzuje się pozostawieniem szczeliny wentylacyjnej (kontrłaty). Dzięki temu izolację cieplną można ułożyć również między krokiewmi, a późniejsza aranżacja poddasza na cele użytkowe jest możliwa przy niewielkim nakładzie pracy.



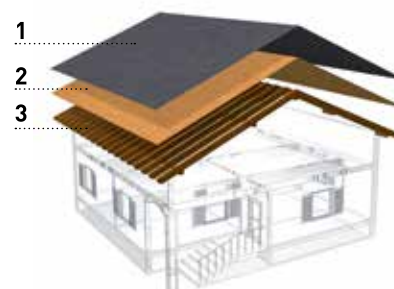
1. Warstwa rozdzielająca
2. Pełne deskowanie
3. Kontrłaty
4. Zabezpieczenie podpokryciowe
5. Pełne deskowanie
6. Krokwie dachowe



1. Łaty dachowe (tylko w przypadku dachówki klasycznej)
2. Kontrłaty
3. Zabezpieczenie podpokryciowe
4. Pełne deskowanie
5. Krokwie dachowe

PODDASZE NIE SŁUŻY DO CELÓW MIESZKANIOWYCH

Przy takiej konstrukcji dachu konieczne jest ocieplenie podłogi na poddaszu, a późniejsze przystosowanie do celów użytkowych wiąże się z dużym nakładem pracy.











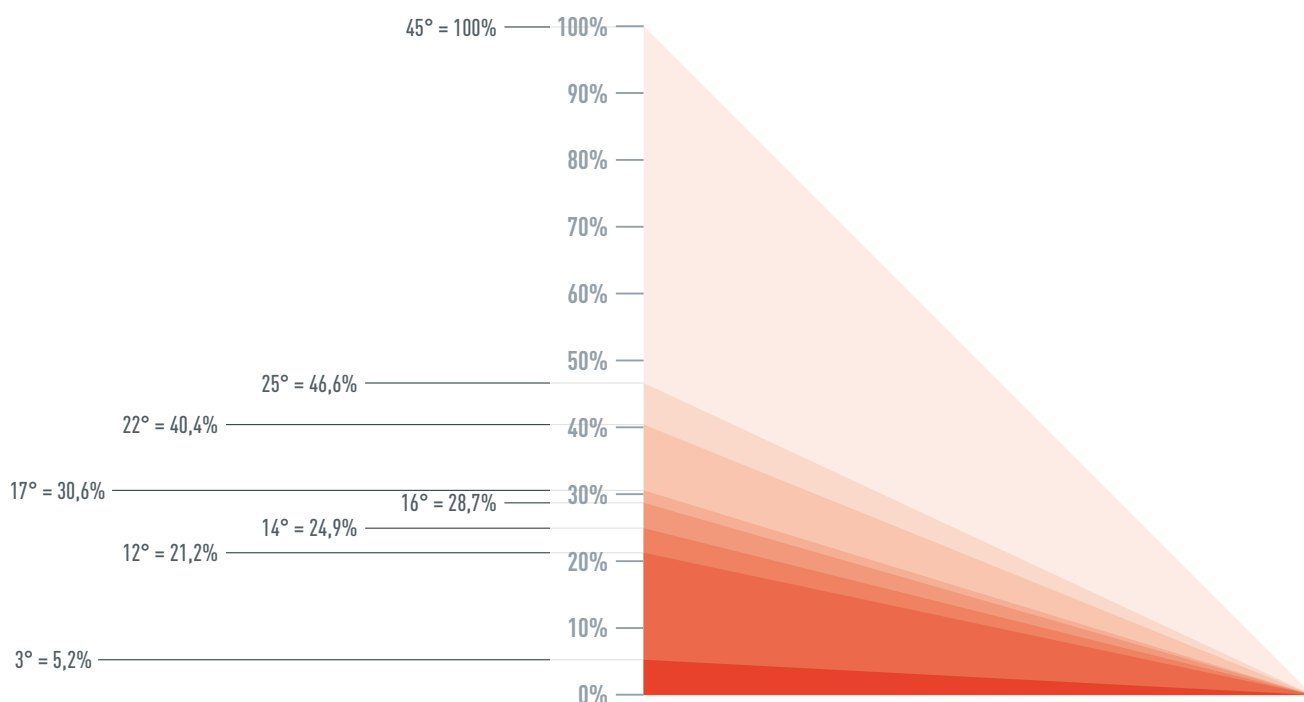
1. Zabezpieczenie podpokryciowe
2. Pełne deskowanie
3. Krokwie dachowe

- Konstrukcja dachu musi być wykonana zgodnie z wymogami fizyki budowli (np. izolacja cieplna, przepływ powietrza).
- Rozmieszczenie i wymiary otworów wlotu i wylotu powietrza muszą być zaplanowane i wykonane zgodnie z wymogami fizyki budowli.
- Konstrukcje niewentylowane powinny być oznaczone jako rozwiązanie specjalne i być przedmiotem osobnego projektu.
- Zasadniczo zalecane jest stosowanie ciągłych zamiast punktowych otworów wlotu i wylotu powietrza.
- Należy przestrzegać minimalnego nachylenia dachu wymaganego dla wybranego produktu.
- Należy uwzględnić konieczność zastosowania i wymagania dotyczące podkładu zgodnie z normami krajowymi i specjalistycznymi wytycznymi.

NACHYLENIE DACHU

Minimalne nachylenie dachu

		≥ 3° *	≥ 5° *	≥ 7°	≥ 12°	≥ 14°	≥ 16°	≥ 17°	≥ 22°	≥ 25°	
DACHÓWKA KLASYCZNA							Długość krokwi: < 7 m				
							Długość krokwi: 7–12 m				
							Długość krokwi: > 12 m				
DACHÓWKA R.16									do 25°: tylko z bitumiczną warstwą rozdzielającą		
DACHÓWKA ŁUPKOWA									od 25°		
DACHÓWKA DS.19									do 25°: tylko z bitumiczną warstwą rozdzielającą		
DACHÓWKA ROMB 29 × 29									od 22°		
DACHÓWKA ROMB 44 × 44							Długość krokwi: < 7 m				
							Długość krokwi: 7–12 m				
							Długość krokwi: > 12 m				
PANEL DACHOWY FX.12									do 25°: tylko z bitumiczną warstwą rozdzielającą		
PREFALZ		* Należy uwzględnić ograniczenia, odchylenia i środki dodatkowe zgodnie z normami krajowymi i specjalistycznymi wytycznymi oraz instrukcjami montażu PREFA.									



OCHRONA PRZECIWSNIEGOWA

STOPER ŚNIEGOWY

Do wszystkich małoformatowych produktów dachowych PREFA dostępne są odpowiednie stopery śniegowe. Aby w znacznym stopniu zapobiec zsuwaniu się śniegu, bariery rozmieszcza się na całej powierzchni dachu. Liczba i rozmieszczenie stoperów są uzależnione od obciążenia śniegiem, jakie musi wytrzymać dach, oraz kąta jego nachylenia.



SYSTEM BARIER ŚNIEGOWYCH DO RUR PROFILOWANYCH

System barier śniegowych PREFA może być stosowany na dachówce klasycznej, dachówce R.16, dachówce łupkowej, dachówce DS.19, dachówce romb i na panelu dachowym FX.12. Największą zaletą systemu barier śniegowych jest jego łatwy montaż. System barier śniegowych, który jest dostępny we wszystkich powszechnie stosowanych kolorach, można również zamontować w późniejszym terminie na istniejącym już pokryciu dachowym.



WSPORNIK XL – ROZSZERZENIE OCHRONY PRZECIWSNIEGOWEJ DLA MAŁOFORMATOWYCH PRODUKTÓW DACHOWYCH 🏠

Opierając się na renomowanym systemie ochrony przeciwśniegowej, wspornik XL wyposażony jest w dwa dodatkowe przepusty. Ta większa wysokość konstrukcyjna, skompensowana przez zwykłą wysokość konstrukcji zamocowanych równoległe do dachu instalacji do pozyskiwania energii na małoformatowych pokryciach dachowych PREFA. Dzięki tym oryginalnym akcesoriom zapewnia się w ten sposób utrzymanie śniegu i lodu na dachach z instalacjami energetycznymi. System barier śniegowych, który jest dostępny we wszystkich powszechnie stosowanych kolorach, można również zamontować w późniejszym terminie na istniejącym już pokryciu dachowym.



ZACISKI DO BARIERY ŚNIEGOWEJ

Ochrona przeciwśniegowa mocowana na pokryciach z podwójnym rąbkiem stojącym (PREFALZ i FALZONAL®) zapewnia maksymalne bezpieczeństwo i nie ma wpływu na rozszerzalność pokrycia dachowego. Specjalne wypustki sprawiają, że mocno trzyma się ona na rąbku i wykazuje znakomite wartości statyczne. Zaciski do bariery śniegowej PREFA są dostępne w trzech różnych wersjach.



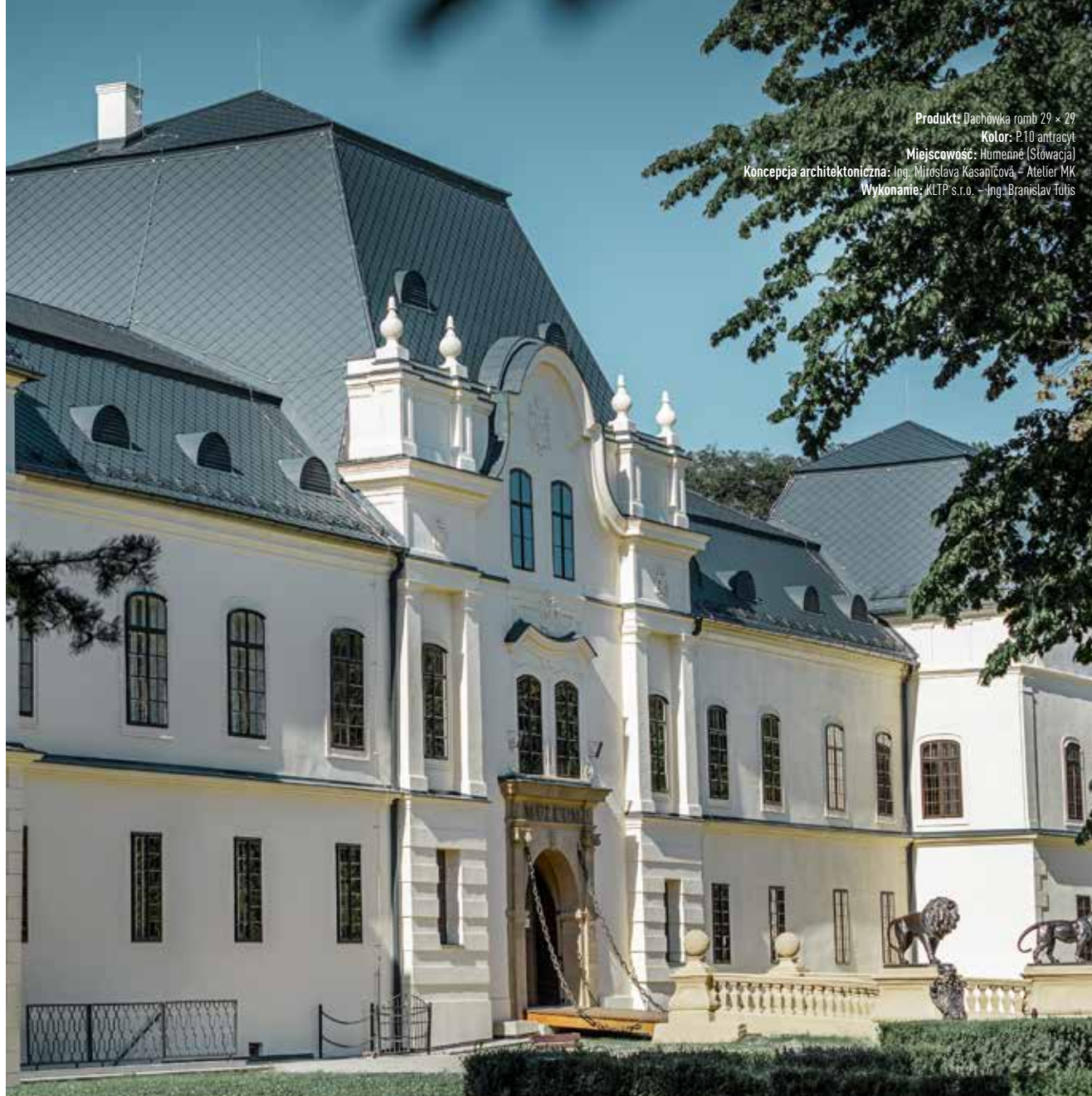
BARIERA ŚNIEGOWA DO WARUNKÓW GÓRSKICH

Bariera śniegowa do warunków górskich zaopatrzona jest we wsporniki, w które wsuwa się drewniane drążki, nadające całości rustykalnego charakteru. System ten może być łączony ze stoperami śniegowymi – w tym przypadku jeden rząd bariery śniegowej do warunków górskich instaluje się tylko przy okapie – lub montowany w kilku rzędach, przy czym PREFA dokonuje obliczeń wymaganej liczby sztuk. Wsporniki bariery mają doskonałe wartości statyczne i za pomocą sprawdzonych stopek są montowane na małoformatowych produktach dachowych PREFA.



wspornik do bariery
śniegowej





Produkt: Dachówka romb 29 × 29

Kolor: P.10 antracyt

Miejscowość: Humenné (Słowacja)

Koncepcja architektoniczna: Ing. Miroslava Kasaničová - Atelier MK

Wykonanie: KLTP s.r.o. - Ing. Branislav Tóth

OCHRONA ZABYTEKÓW

Mocne dachy i elewacje dla historycznych perełek

Coraz więcej historycznych budynków zostaje, co uzasadnione, zabezpieczone odpornymi na działanie warunków atmosferycznych produktami z aluminium. W końcu dachy, elewacje i akcesoria PREFA są wytrzymałe, nierdzewne, odporne na pęknięcia, silne wiatry i bardzo lekkie. Poza tym ten delikatny

materiał idealnie dostosowuje się do kanciastych konstrukcji budynków. Mówiąc krótko, dach PREFA chroni historyczne budynki w sposób zrównoważony i zachowuje wartości architektoniczne dla przyszłych pokoleń.





Tym ważniejsze jest zatem, by górna powłoka budynku pełniła funkcję swego rodzaju piorunochronu.

Roman Tröstl | technika zastosowań PREFA



OCHRONA ODGROMOWA

Zgodnie z normą produkty PREFA są naturalnym elementem ochrony odgromowej

Zadne inne zjawisko pogodowe nie budzi w nas takiej fascynacji, a jednocześnie tak ogromnego respektu jak burza z piorunami. Aby móc bez obaw podziwiać ten spektakl natury, dom powinien mieć zapewnioną odpowiednią ochronę.

GÓRNA POWŁOKA BUDYNKU JAKO RODZAJ PIORUNOCHRONU

Wysokiej jakości dachy aluminiowe, oferowane przez PREFA, odgrywają zasadniczą rolę w zakresie ochrony odgromowej. Piorun zazwyczaj uderza w miejsca najbardziej wyeksponowane. Mogą to być np. wyżej położone narożniki i krawędzie wystające poza jednolity zarys budynku. Tym ważniejsze jest zatem, by górna powłoka budynku pełniła funkcję swego rodzaju piorunochronu.

OCENA NA PODSTAWIE NORM

W celu uzyskania informacji o konieczności i sposobie wykonania ochrony odgromowej na danym obiekcie należy skonsultować się z firmą zajmującą się montażem instalacji odgromowych lub z uprawnionym elektrykiem, który jest uprawniony zarówno do montażu, jak i do wymaganego przepisami prawa odbioru instalacji odgromowej. Wskazane jest również nawiązanie kontaktu z władzami lokalnymi w celu uzyskania informacji na temat ewentualnych obowiązujących w danym regionie dodatkowych przepisów, które wymagają uwzględnienia.

NATURALNY ELEMENT

Zgodnie z normą EN 62305-3 dachy metalowe stanowią naturalny element systemu ochrony odgromowej. Pokrycia dachowe PREFA wykonane z gładkiej taśmy (PREFALZ i FALZONAL®) mogą zatem służyć jako naturalny element układu zwodów, a produkty małowformatowe PREFA (dachówka klasyczna, łupkowa, panel dachowy, dachówka romb) – jako naturalny element systemu piorunochronnego (wymagany montaż dodatkowego układu zwodów i podłączenie go do uziemienia).

Oceny przydatności produktów PREFA jako naturalnego elementu systemu ochrony odgromowej należy zatem dokonywać pod kątem konkretnego obiektu i zgodnie z obowiązującymi normami.



uchwyt dachowy do przewodów odgromowych



BEZPIECZEŃSTWO DACHU

Bezpieczeństwo na dachu to dla PREFA priorytet.

Prace wykonywane na dachu należą do jednych z najbardziej niebezpiecznych prac w branży budowlanej. Dlatego też bezpieczeństwo na dachu jest dla PREFA najwyższym priorytetem. Szereg przemysłanych technicznie elementów wspomaga ekipy fachowców podczas montażu i naprawy, a właściciele budynków podczas prac związanych z czyszczeniem dachu, zapewniając im profesjonalną ochronę.

ZABEZPIECZAJĄCY HAK DACHOWY SDH

Zabezpieczające haki dachowe na stopkach zostały przetestowane pod kątem obciążenia we wszystkich kierunkach spadania i są przystosowane do wszystkich małoformatowych produktów PREFA. Ponadto stopki umożliwiają łatwy montaż. Zabezpieczające haki dachowe zostały również przetestowane pod kątem montażu na dachach z ociepleniem nakrokwiovym. Haki dachowe dostępne są również do mocowania na rąbek stojący dla pokryć dachowych z podwójnym rąbkem.



zabezpieczający hak dachowy do produktów małoformatowych

STOPNIE, ŁAWY KOMINIARSKIE I WSPORNIKI DO ŁAW

Stopnie, ławy kominiarskie i wsporniki do ław umożliwiają bezpieczne poruszanie się po połąci dachowej. Najczęściej stosowane są one w celu zapewnienia dostępu do znajdujących się na dachu urządzeń wymagających regularnego serwisowania. Może to być np. konserwacja systemów fotowoltaicznych i słonecznych lub kontrola przez kominiarza. Ławy i stopnie kominiarskie do produktów małoformatowych PREFA są mocowane za pomocą sprawdzonych i dedykowanych stopek. Natomiast w przypadku PREFALZ wsporniki ław kominiarskich są zaciskane na rąbkach.



stopień kominiarski



GWARANCJA PREFA

Najwyższa jakość – austriacka i niemiecka technologia

Perspektywy pogodowe na 40 lat to ok. 75 tys. godzin słonecznych i 35 tys. litrów deszczu na metr kwadratowy. Do stu piorunów – jeśli nie PREFA, to kto? Tylko PREFA udziela do 40 lat gwarancji na kolor i materiał swoich dachów i elewacji. Oznacza to, że są one optymalnie zabezpieczone przed uszkodzami na skutek pęknięć, korozji (rdzy) i mrozu oraz przed powstawaniem odprysków i pęcherzy.

DLACZEGO PREFA JEST W STANIE UDZIELIĆ TAK DŁUGIEJ GWARANCJI?

Ponieważ dachy i elewacje aluminiowe PREFA to zaawansowane technologicznie produkty **wytwarzane wyłącznie w Austrii i Niemczech**. Ponadto wszystkie produkty PREFA są instalowane przez profesjonalne firmy, którym dostarczamy specjalistycznych wytycznych montażu.

40 LAT – TEJ GWARANCJI PREFA UDZIELA NA PIŚMIE

Gwarancja wchodzi w życie wraz z wystawieniem certyfikatu gwarancyjnego, który można bezpłatnie zamówić na stronie internetowej PREFA. Decydujące znaczenie mają warunki określone w certyfikacie gwarancji oraz wskazany termin dostawy. Więcej informacji na temat gwarancji na materiał i kolor na stronie pl.prefa.com/gwarancja.



* Gwarancja na kolor dotyczy powierzchni malowanych P.10 oraz obejmuje powstawanie odprysków i pęcherzy na warunkach określonych w certyfikacie gwarancji.

POWIERZCHNIA P.10 O TRWAŁYM KOLORZE

Odporna na promieniowanie UV, utratę koloru i warunki atmosfery



Opracowana przez PREFA powierzchnia P.10 cechuje się znakomitą trwałością koloru i spełnia najwyższe standardy pod względem jakości. Materiał ten jest odporny na działanie obciążeń i czynników zewnętrznych oraz na promieniowanie UV i warunki atmosferyczne, a kolor nie traci na intensywności. Jednocześnie aluminium jest niezwykle lekkim i stabilnym materiałem, który oferuje ogromne możliwości w zakresie planowania i realizacji.

P.10 POWŁOKA TYPU COIL-COATING

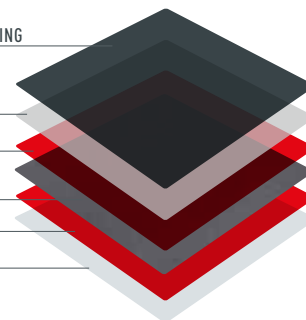
WARSTWA GRUNTUJĄCA

PRZYGOTOWANIE PODŁOŻA

MATERIAŁ PODSTAWOWY (ALUMINIUM)

PRZYGOTOWANIE PODŁOŻA

LAKIER OCHRONNY NA SPODZIE



TECHNOLOGIA TŁUMIENIA CZĘSTOTLIWOŚCI FD.TEC

Redukuje natężenie dźwięków

Dzięki unikalnej technologii tłumienia częstotliwości FD.TEC PREFA do minimum redukuje niepożądane zakresy częstotliwości i w znacznym stopniu zapobiega emisji hałasu. Listwy tłumiące FD.TEC przymocowane do spodniej strony wszystkich małowymiarowych elementów dachowych PREFA tłumią częstotliwości, które powstają wskutek silnego deszczu.

LISTWY TŁUMIĄCE FD.TEC

DACHÓWKA R.16





DACH

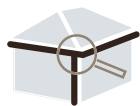
PRODUKTY MAŁOFORMATOWE

		~RAL							
01	P.10 brązowy	7013	•	•	•	•	•	•	•
02	P.10 antracyt	7016	•	•	•	•	•	•	•
03	P.10 czarny	9005	•	•	•	•	•	•	•
04	P.10 ceglasty	8004	•	•	•	•	•	•	•
05	P.10 czerwony	3009	•	•	•	•	•	•	•
06	P.10 zieleń mchu	6005	•	•	•	•	•	•	•
07	P.10 jasnoszary	7005	•	•	•	•	•	•	•
11	P.10 orzechowy brąz	8019	•	•	•	•	•	•	•
19	P.10 grafitowy	7043	•	•	•	•	•	•	•
43	P.10 szary kamienny ¹	7031	•	•	•	•	•	•	•



PREFALZ

		~RAL			
01	P.10 brązowy	7013	•	•	•
02	P.10 antracyt	7016	•	•	•
03	P.10 czarny	9005	•	•	•
04	P.10 ceglasty	8004	•	•	•
05	P.10 czerwony	3009	•	•	•
06	P.10 zieleń mchu	6005	•	•	•
07	P.10 jasnoszary	7005	•	•	•
08	P.10 szarocynkowy	7030	•	•	•
10	P.10 biały prefa	9002	•	•	•
11	P.10 orzechowy brąz	8019	•	•	•
12	srebrny metalik ³	9006	•	•	•
13	naturalny ¹¹²	—	•	•	•
17	P.10 czysta biel	9010	•	•	•
19	P.10 grafitowy	7043	•	•	•
23	ciemnoszary	7022	•	•	•
43	P.10 szary kamienny ¹	7031	•	•	•
45	medalowy brąz ²	7048	•	•	•
45	P.10 medalowy brąz ²	7048	•	•	•
46	P.10 zielona patyna ¹	6027	•	•	•
47	szara patyna ¹	7042	•	•	•



ODWODNIENIE DACHU

		~RAL											
01	P.10 brązowy	7013	•	•	•	•	•	•	•	•	•	•	•
02	P.10 antracyt	7016	•	•	•	•	•	•	•	•	•	•	•
03	P.10 czarny	9005	•	•	•	•	•	•	•	•	•	•	•
04	ceglasty	8004	•	•	•	•	•	•	•	•	•	•	•
05	czerwony	3009	•	•	•	•	•	•	•	•	•	•	•
06	zielen mchu	6005	•	•	•	•	•	•	•	•	•	•	•
07	P.10 jasnoszary	7005	•	•	•	•	•	•	•	•	•	•	•
08	szarocynkowy	7030	•	•	•	•	•	•	•	•	•	•	•
10	P.10 biały prefa	9002	•	•	•	•	•	•	•	•	•	•	•
11	P.10 orzechowy brąz	8019	•	•	•	•	•	•	•	•	•	•	•
12	srebrny metalik ³	9006	•	•	•	•	•	•	•	•	•	•	•
13	naturalny ¹¹²	—	•	•	•	•	•	•	•	•	•	•	•
19	P.10 grafitowy	7043	•	•	•	•	•	•	•	•	•	•	•

* W stałej ofercie powlekana proszkowo rura kwadratowa PREFA dostępna jest w następujących kolorach w jakości P.10: brązowy, antracyt i jasnoszary. Ponadto na zamówienie dostępna jest ona również w kolorach: P.10 czarny, P.10 biały prefa, P.10 orzechowy brąz, P.10 grafitowy, a także we wszystkich innych kolorach z palety RAL. Należy uwzględnić terminy dostaw oraz opłaty dodatkowe.

WSKAZÓWKI

INFORMACJE OGÓLNE

- Kolory P.10 szary kamienny, P.10 piaskowy, P.10 zielona patyna, dąb naturalny, szara patyna, orzech brązowy, dąb szary i naturalny zostały opracowane na podstawie naturalnych odcieni i dlatego ulegają lekkim zmianom, nadając produktom niepowtarzalnego charakteru.
- Zmiany optyki zachodzące w wyniku obróbki i pod wpływem środowiska zewnętrznego nie podlegają gwarancji. Należy przestrzegać karty informacyjnej.
- W przypadku kolorów metalicznych mogą wystąpić różnice w kolorach.

UWAGA!

- Podane wartości RAL są jedynie wartościami przybliżonymi [~], które w pojedynczych przypadkach mogą znacznie odbiegać od pierwotnego koloru PREFA i mogą nie odzwierciedlać subiektywnie postrzeganego koloru.
- Przed wszystkim dla jakości koloru P.10 nie ma możliwości określenia wartości ze względu na strukturę powierzchni. Ponadto kolory P.10 szary kamień, P.10 piaskowy, P.10 zielona patyna, dąb naturalny, szara patyna, orzech brązowy i dąb szary opierają się na naturalnym zabarwieniu, na które składa się kilka odcieni.

Dlatego też do dokładnego określenia barwy uzupełniających się elementów należy zawsze wykorzystywać próbki oryginalne.



PALETA KOLORÓW PREFA



ELEWACJA

SIDING | SIDING.X
SIDING PERFOROWANY

~ RAL	Siding 138 mm × 0,7 mm	Siding 200 mm × 1,0 mm	Siding 300 400 mm × 1,2 mm	Siding 500 600 mm × 1,5 mm	Siding.X 138 200 mm × 1,0 mm	Siding.X 300 400 mm × 1,0 mm	Siding perforowany 138 mm × 1,0 mm	Siding perforowany 200 mm × 1,0 mm	Siding perforowany 300 400 mm × 1,2 mm
-------	------------------------	------------------------	------------------------------	------------------------------	--------------------------------	--------------------------------	------------------------------------	------------------------------------	--

~ RAL	01	02	03	04	05	06	07	10	11	12	17	19	20	23	38	39	40	42	43	45	47	
P.10 brązowy	7013	•	•	•	•	•	•	•	•	•	•	•	•	•	•	•	•	•	•	•	•	•
P.10 antracyt	7016	•	•	•	•	•	•	•	•	•	•	•	•	•	•	•	•	•	•	•	•	•
P.10 czarny	9005	•	•	•	•	•	•	•	•	•	•	•	•	•	•	•	•	•	•	•	•	•
P.10 ceglasty	8004	•	•	•	•	•	•	•	•	•	•	•	•	•	•	•	•	•	•	•	•	•
P.10 czerwony	3009	•	•	•	•	•	•	•	•	•	•	•	•	•	•	•	•	•	•	•	•	•
P.10 zieleń mchu	6005	•	•	•	•	•	•	•	•	•	•	•	•	•	•	•	•	•	•	•	•	•
P.10 jasnoszary	7005	•	•	•	•	•	•	•	•	•	•	•	•	•	•	•	•	•	•	•	•	•
P.10 biały prefa	9002	•	•	•	•	•	•	•	•	•	•	•	•	•	•	•	•	•	•	•	•	•
P.10 orzechowy brąz	8019	•	•	•	•	•	•	•	•	•	•	•	•	•	•	•	•	•	•	•	•	•
srebrny metalik ³	9006	•	•	•	•	•	•	•	•	•	•	•	•	•	•	•	•	•	•	•	•	•
P.10 czysta biel	9010	•	•	•	•	•	•	•	•	•	•	•	•	•	•	•	•	•	•	•	•	•
P.10 grafitowy	7043	•	•	•	•	•	•	•	•	•	•	•	•	•	•	•	•	•	•	•	•	•
szary dymiony ³	9007	•	•	•	•	•	•	•	•	•	•	•	•	•	•	•	•	•	•	•	•	•
ciemnoszary	7022	•	•	•	•	•	•	•	•	•	•	•	•	•	•	•	•	•	•	•	•	•
orzech brązowy ¹	8025	•	•	•	•	•	•	•	•	•	•	•	•	•	•	•	•	•	•	•	•	•
dąb szary ¹	7032	•	•	•	•	•	•	•	•	•	•	•	•	•	•	•	•	•	•	•	•	•
dąb naturalny ¹	1011	•	•	•	•	•	•	•	•	•	•	•	•	•	•	•	•	•	•	•	•	•
P.10 piaskowy ¹	1019	•	•	•	•	•	•	•	•	•	•	•	•	•	•	•	•	•	•	•	•	•
P.10 szary kamienny ¹	7031	•	•	•	•	•	•	•	•	•	•	•	•	•	•	•	•	•	•	•	•	•
medalowy brąz ²	7048	•	•	•	•	•	•	•	•	•	•	•	•	•	•	•	•	•	•	•	•	•
szara patyna ¹	7042	•	•	•	•	•	•	•	•	•	•	•	•	•	•	•	•	•	•	•	•	•



PALETA KOLORÓW



www.prefa.com/colour



ELEWACJA

PRODUKTY MAŁOFORMATOWE

~ RAL	Panel elewacyjny FX.12	Romb elewacyjny 29 × 29 44 × 44	Romb elewacyjny 20 × 20	Łupek elewacyjny
-------	------------------------	-----------------------------------	-------------------------	------------------

~ RAL	01	02	03	04	05	06	07	08	10	11	12	19	42	43
P.10 brązowy	7013	•	•	•	•	•	•	•	•	•	•	•	•	•
P.10 antracyt	7016	•	•	•	•	•	•	•	•	•	•	•	•	•
P.10 czarny	9005	•	•	•	•	•	•	•	•	•	•	•	•	•
P.10 ceglasty	8004	•	•	•	•	•	•	•	•	•	•	•	•	•
P.10 czerwony	3009	•	•	•	•	•	•	•	•	•	•	•	•	•
P.10 zieleń mchu	6005	•	•	•	•	•	•	•	•	•	•	•	•	•
P.10 jasnoszary	7005	•	•	•	•	•	•	•	•	•	•	•	•	•
P.10 szarocynkowy	7030	•	•	•	•	•	•	•	•	•	•	•	•	•
P.10 biały prefa	9002	•	•	•	•	•	•	•	•	•	•	•	•	•
P.10 orzechowy brąz	8019	•	•	•	•	•	•	•	•	•	•	•	•	•
srebrny metalik ³	9006	•	•	•	•	•	•	•	•	•	•	•	•	•
P.10 grafitowy	7043	•	•	•	•	•	•	•	•	•	•	•	•	•
P.10 piaskowy ¹	1019	•	•	•	•	•	•	•	•	•	•	•	•	•
P.10 szary kamienny ¹	7031	•	•	•	•	•	•	•	•	•	•	•	•	•



PREFABOND

Z RDZENIEM FR

4010 × 1535 × 4 mm

~ RAL	02	03	10	11	12	17	17	19	20	23	44	45	47
P.10 antracyt	7016	•	•	•	•	•	•	•	•	•	•	•	•
P.10 czarny	9005	•	•	•	•	•	•	•	•	•	•	•	•
P.10 biały prefa	9002	•	•	•	•	•	•	•	•	•	•	•	•
P.10 orzechowy brąz	8019	•	•	•	•	•	•	•	•	•	•	•	•
srebrny metalik ³	9006	•	•	•	•	•	•	•	•	•	•	•	•
czysta biel	9010	•	•	•	•	•	•	•	•	•	•	•	•
P.10 czysta biel	9010	•	•	•	•	•	•	•	•	•	•	•	•
P.10 grafitowy	7043	•	•	•	•	•	•	•	•	•	•	•	•
szary dymiony ³	9007	•	•	•	•	•	•	•	•	•	•	•	•
ciemnoszary	7022	•	•	•	•	•	•	•	•	•	•	•	•
antracyt mat	7016	•	•	•	•	•	•	•	•	•	•	•	•
medalowy brąz ³	7048	•	•	•	•	•	•	•	•	•	•	•	•
szara patyna ¹	7042	•	•	•	•	•	•	•	•	•	•	•	•



FALZONAL®

Grupa kolorów

		0,7×600 Mm	0,8×600 Mm	0,7×1200 Mm	0,8×1200 Mm
	lakier bezbarwny zwierzająy	•		•	
	czysta biel	•		•	
	szarocynkowy	•		•	
	szarocynkowy	•		•	
	jasnocynkowy mat	•		•	
	jasnoszary mat	•		•	
1	szary antracyt	•		•	
	ciemnoszary mat	•		•	
	anodowany brąz	•		•	
	czerwony staromiejski	•		•	
	brązowy miedziany	•		•	
	brązowy kawowy	•		•	
	seledynowy groszkowy	•		•	
	kość słoniowa jasna	•		•	
2	gołębi błękit	•		•	
	zielony opał	•		•	
	zielony błdy	•		•	
	szary kwarcytowy	•		•	
	perłowy	•		•	
	beżowa sawanna	•		•	
	turkusowy pastelowy	•		•	
	żółty	•		•	
	czerwony karminowy	•		•	
3	turkusowy niebieski	•		•	
	zielony miętowy	•		•	
	oliwkowy	•		•	
	niebieski atlantycki	•		•	
	rozświetlony szary	•		•	
	gorzyczka niebieska	•		•	
	czarny węgiel	•		•	
4	brylantowy metalik	•	•	•	•
	szare aluminium	•		•	
	jasny brąz	•		•	
5	nowa miedź	•		•	
	złoto majów	•		•	

0,7×600 Mm
0,8×600 Mm
0,7×1200 Mm
0,8×1200 Mm



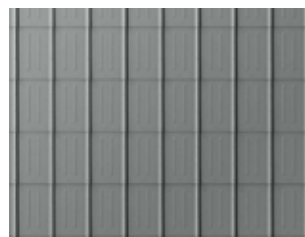
ASORTYMENT PRODUKTÓW PREFA – DACHY I ELEWACJE

DACHÓWKA KLASYCZNA

600 × 420 mm na ułożonej powierzchni



△ ≥ 12°



DACHÓWKA R.16

700 × 420 mm na ułożonej powierzchni

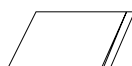


△ ≥ 17°



DACHÓWKA DS.19

480 × 262 mm na ułożonej powierzchni



△ ≥ 17°



DACHÓWKA ŁUPKOWA I ŁUPEK ELEWACYJNY

420 × 240 mm na ułożonej powierzchni



△ ≥ 25°



DACHÓWKA ROMB I ROMB ELEWACYJNY

44 × 44: 437 × 437 mm na ułożonej powierzchni

29 × 29: 290 × 290 mm na ułożonej powierzchni

ROMB ELEWACYJNY 20 × 20:

200 × 200 mm na ułożonej powierzchni



△ ≥ 12°



△ ≥ 22°



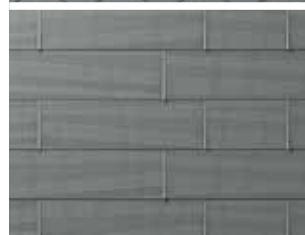
PANEL DACHOWY I ELEWACYJNY FX.12

700 × 420 mm na ułożonej powierzchni

1400 × 420 mm na ułożonej powierzchni



△ ≥ 17°



PREFALZ

Na dach:

0,7 × 500 mm; 0,7 × 650 mm

Na elewację: 0,7 × 500 mm

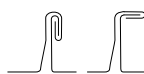
Taśma uzupełniająca:

0,7 × 1000 mm

FALZONAL®

0,7 × 600 mm

Taśma uzupełniająca: 0,7 × 1200 mm



△ ≥ 3°



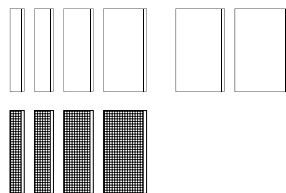
ASORTYMENT PRODUKTÓW PREFA – ELEWACJE

SIDING

138 × 0,7 mm
200 × 1,0 mm
300 × 1,2 mm
400 × 1,2 mm
500 × 1,5 mm
600 × 1,5 mm

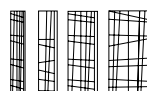
SIDING PERFOROWANY

138 × 1,0 mm
200 × 1,0 mm
300 × 1,2 mm
400 × 1,2 mm



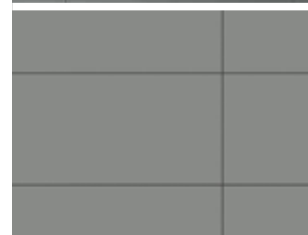
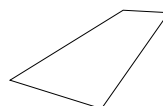
SIDING.X

138 × 1,0 mm
200 × 1,0 mm
300 × 1,0 mm
400 × 1,0 mm



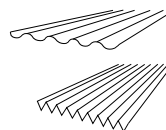
ALUMINIOWA PŁYTA KOMPOZYTOWA PREFABOND

4010 × 1535 × 4,0 mm



PROFILE WYTŁACZANE

Profil falisty 10/47/2,0 mm
Profil trójkątny 22/40/2,0 mm



POZOSTAŁE GRUPY PRODUKTÓW PREFA

ODWODNIENIE DACHU

Rynna półokrągła 250 | 280 | 333 | 400 mm
Rynna prostokątna 250 | 333 | 400 | 500 mm
Rynna leżąca 700 × 1,0 mm
Rura kwadratowa 80 × 80 mm | 100 × 100 mm
Rura spustowa ∅ 60 | ∅ 80 | ∅ 100 | ∅ 120 | ∅ 150 mm

ODWODNIENIE



SYSTEM MONTAŻOWY PREFA DO INSTALACJI SOLARNEJ

Konstrukcja wsporcza do paneli fotowoltaicznych



OCHRONA PRZECIWPOWODZIOWA

Ochrona obiektów i całych obszarów





MOCNY JAK BYK
DACH • ELEWACJA • SOLAR

MOCNI NIE TYLKO W SŁOWACH

- Aluminium – materiał, który przetrwa pokolenia
- Idealnie zgrane systemy kompletne
- Ponad 5 tys. produktów w całej gamie kolorów i kształtów
- Do 40 lat gwarancji na materiał i kolor*
- Kompleksowe wsparcie na każdym kroku

**ZAPRASZAMY DO
KONTAKTU!**



PREFA POLSKA

PREFA POLSKA SP. Z O.O.
ul. Emaliowa 28 • 02-295 Warszawa

T +48 22 720 62 90
OFFICE.PL@PREFA.COM
PL.PREFA.COM

* Informacje na temat gwarancji na materiał i kolor na stronie pl.prefa.com/gwarancja.